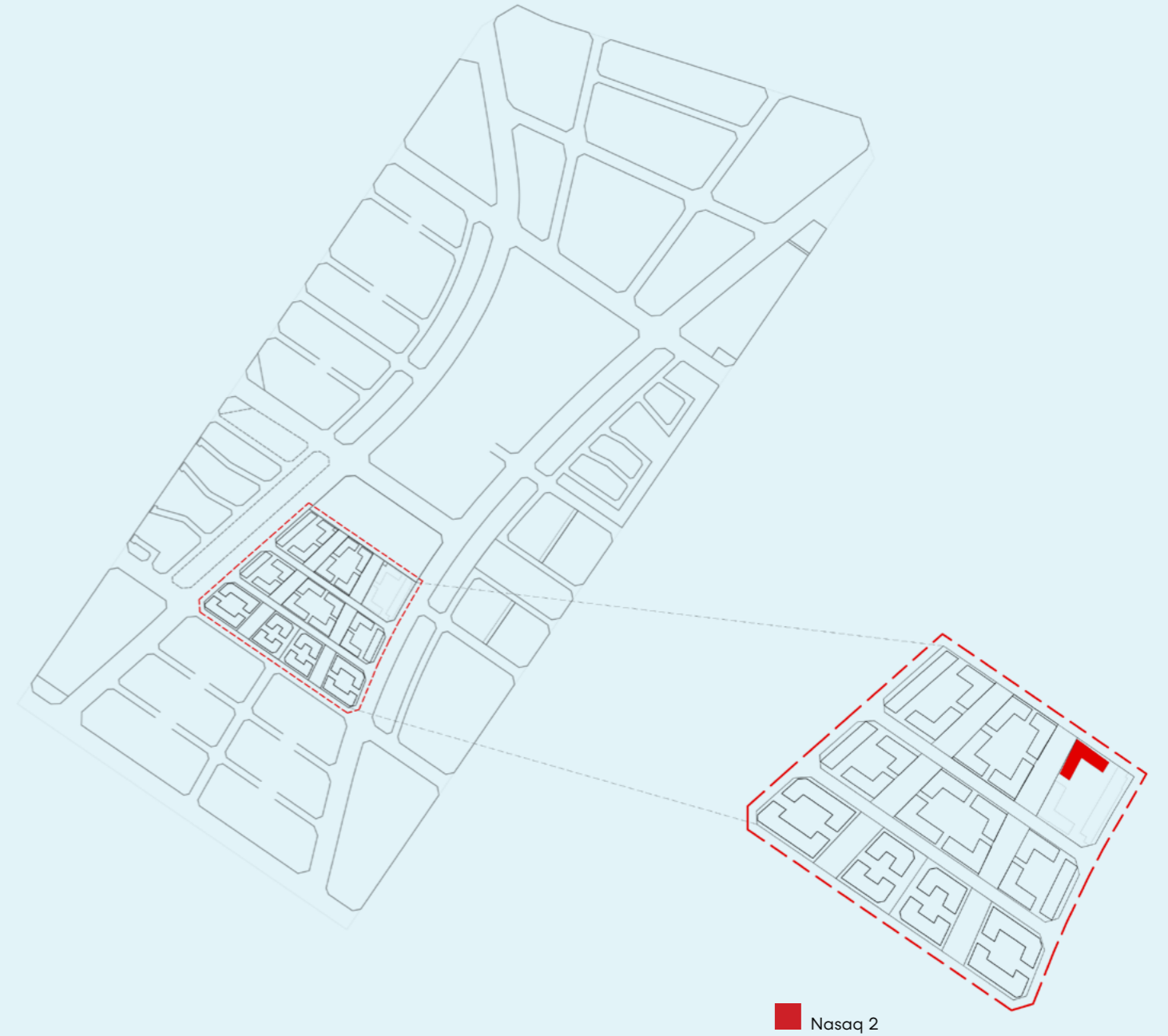




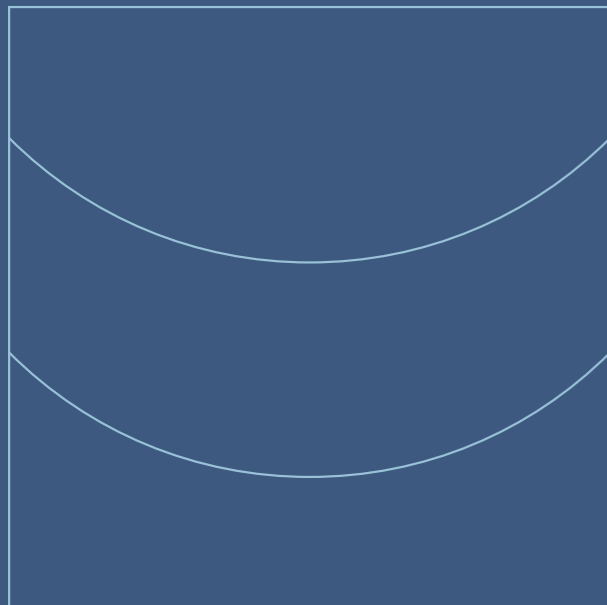
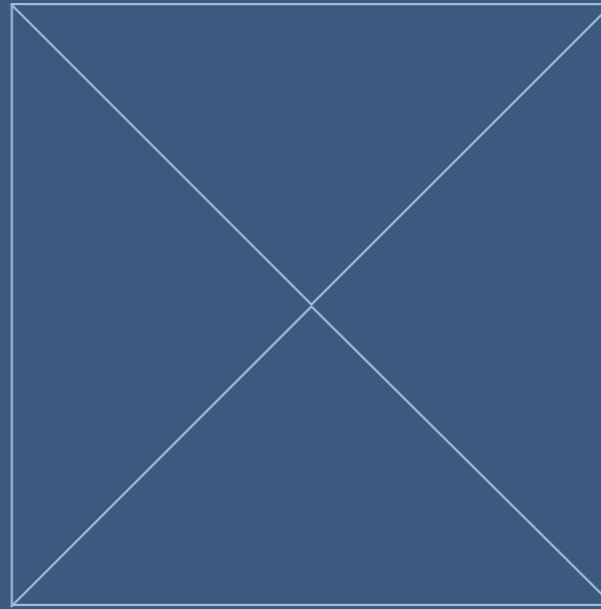
# المخطط الرئيسي

## Master Plan



مخططات الوحدات السكنية

Floor plans



مخطط الطابق الأول

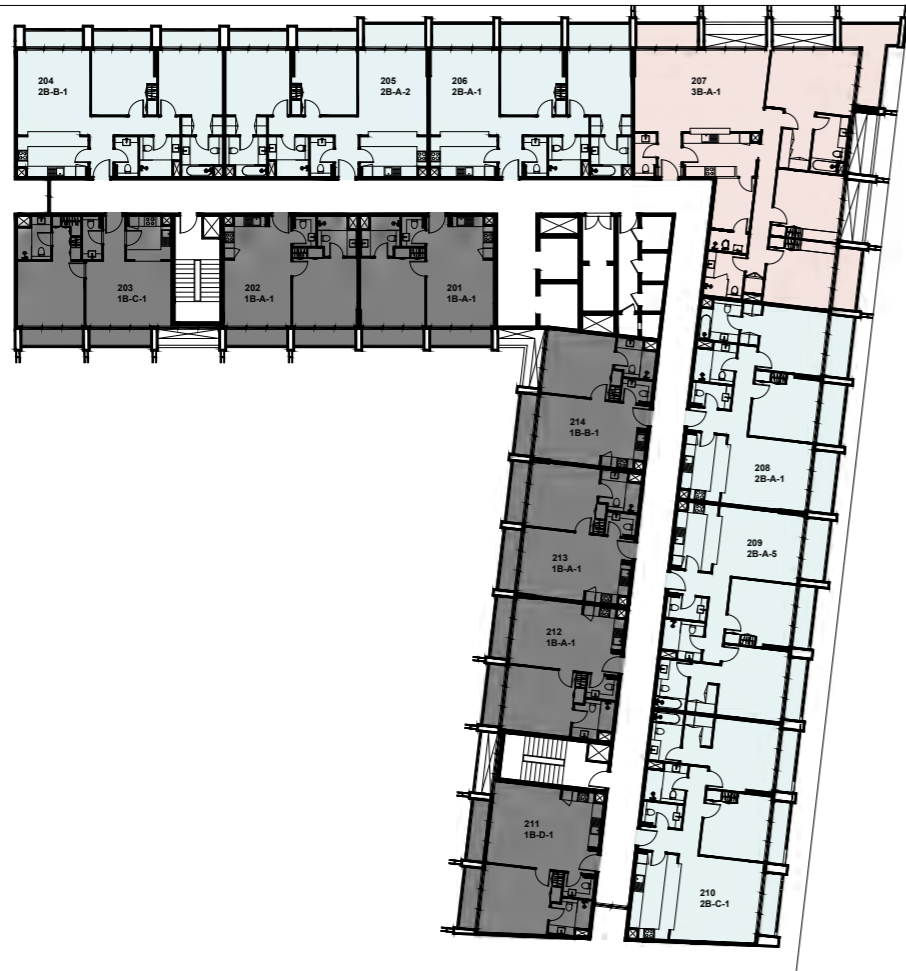
1st Floor Plan



■ 1 bedroom ■ 2 bedroom ■ 3 bedroom

## مخططات الطوابق الثاني والرابع والسادس والثامن

### 2nd, 4th, 6th and 8th Floor Plan



1 bedroom 2 bedroom 3 bedroom

## مخططات الطوابق الثالث والخامس والسابع

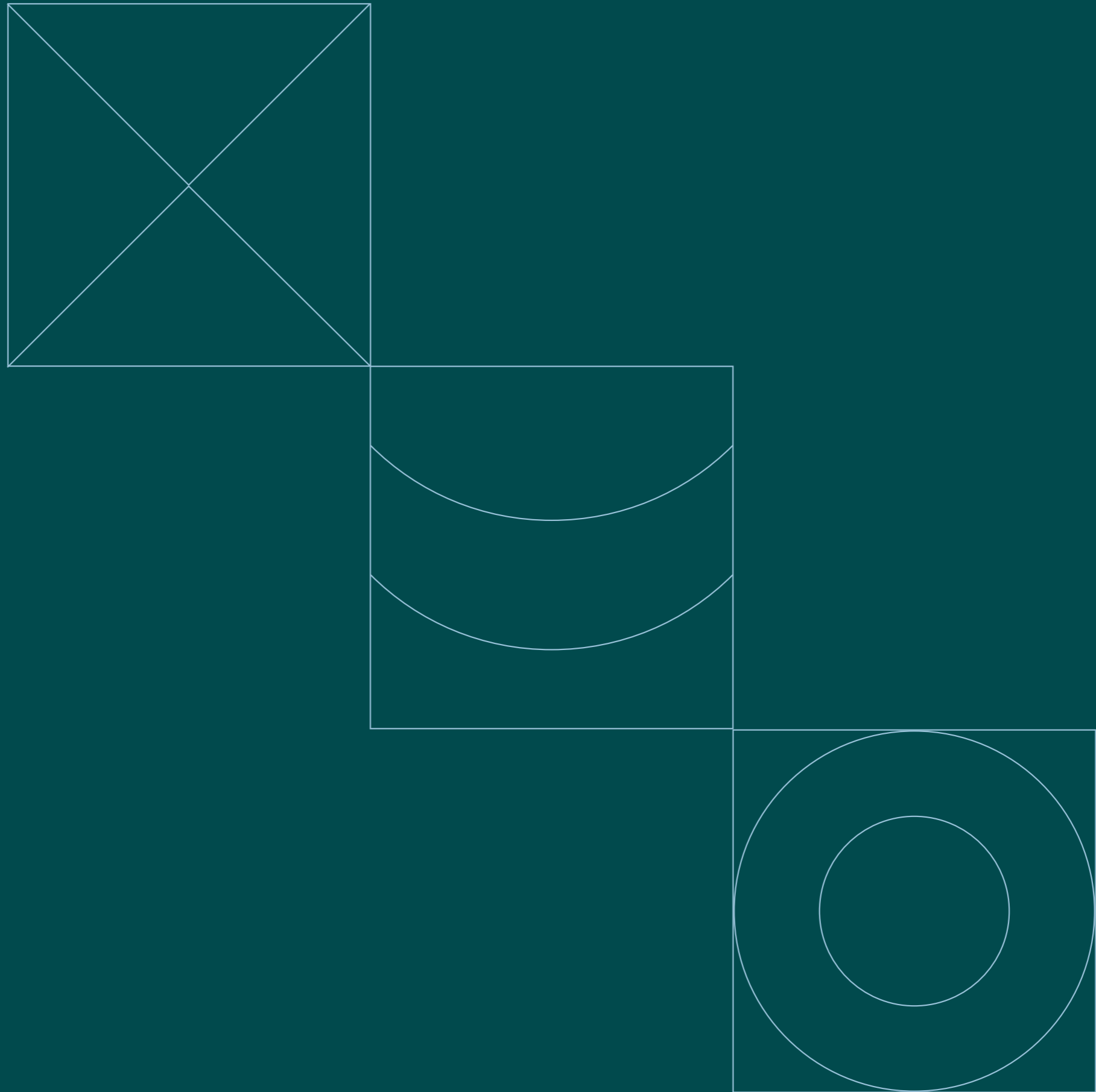
### 3rd, 5th and 7th Floor Plan

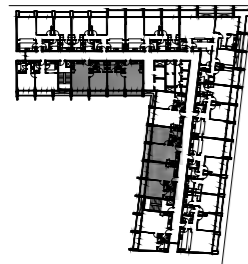
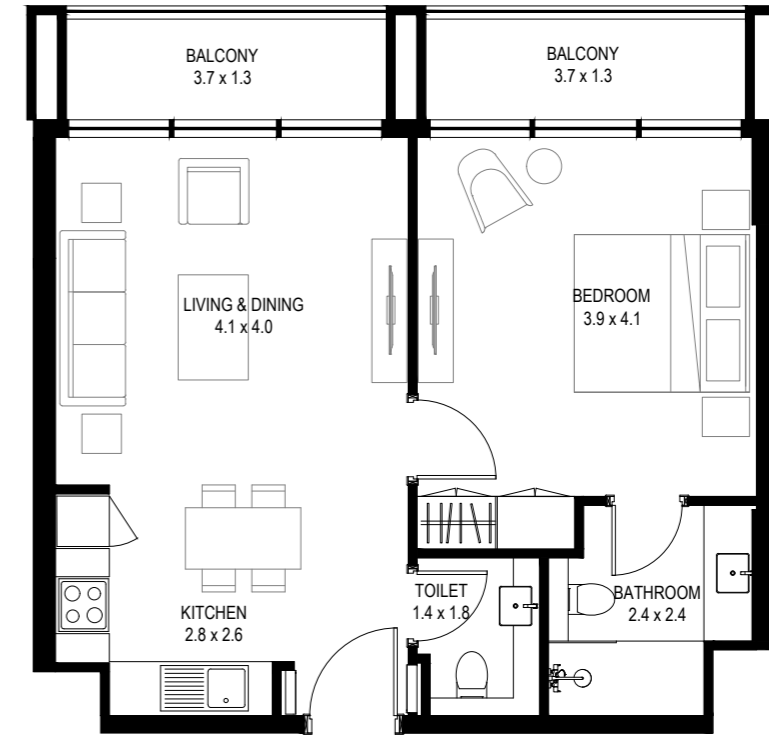
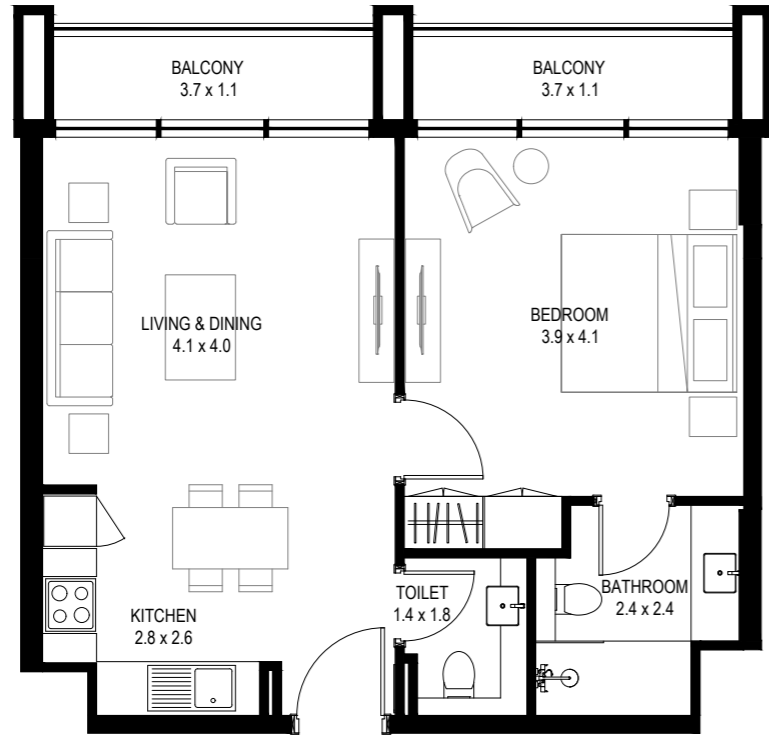


1 bedroom 2 bedroom 3 bedroom

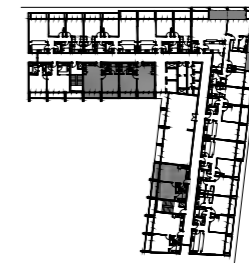
مخططات الوحدات  
السكنية

Unit plans

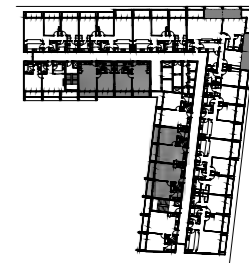




2nd, 4th, 6th and 8th Floor Plan



1st Floor Plan



3rd, 5th and 7th Floor Plan

## 1 Bedroom A-1

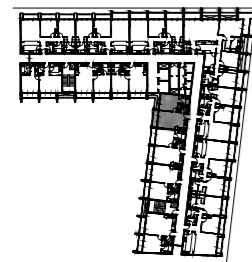
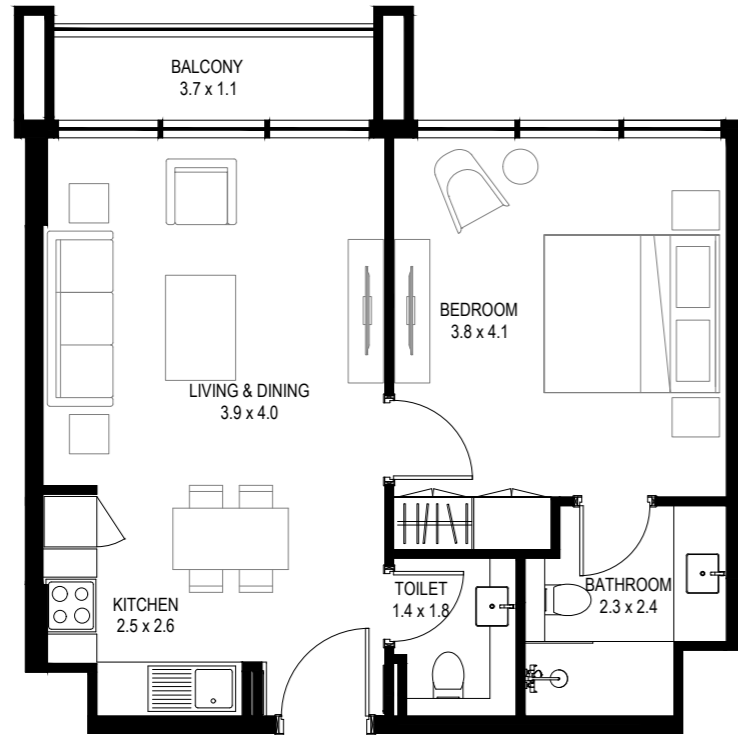
Unit Area: 56.40 Sqm (608 Sqft) | Balcony Area: 8.50 Sqm (91 Sqft) | Total Area: 64.90 Sqm (699 Sqft)

## 1 Bedroom A-2

Unit Area: 56.40 Sqm (608 Sqft) | Balcony Area: 10 Sqm (107 Sqft) | Total Area: 66.40 Sqm (715 Sqft)

1-Measurements are indicative 'finish to finish' in Metric & Imperial excluding construction tolerance. 2-Plot/unit dimensions may vary from brochure, and unit types/plans may exist as mirrored versions; 3-All images used are for illustrative purposes only. 4-Unless stated otherwise, all fittings and interior decorative items shown are for illustrative purposes only. 5-The developer reserves the right to make alterations, at its absolute discretion, without any liability whatsoever up to the final 'as built' status.

1- تشير الأرقام الواردة إلى القياسات النهائية من سطح الحائط المشط إلى سطح الحائط المشط المقابل له وبالوحدات المترية والإنجليزية باستثناء التفاوت المسموح به في الأعمال الإنشائية. 2- قد تختلف أبعاد القطع/ الوحدات عما هو موضح في البرشور، وقد يتم عرض اصناف/مخططات الوحدات بنسخ معكوسة؛ 3- جميع الصور الواردة هي لأغراض التوضيح فقط. 4- جميع التجهيزات والديكورات الداخلية الواردة هي لأغراض التوضيح فقط، ما لم يرد خلاف ذلك صراحة. 5- يحتفظ المطور، ووفقاً لتقديره المطلق، بحقه في إجراء التعديلات دون أي مسؤولية مترتبة على ذلك حتى إنجاز العمل بصورة نهائية.

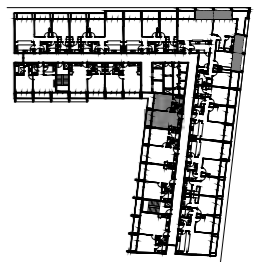
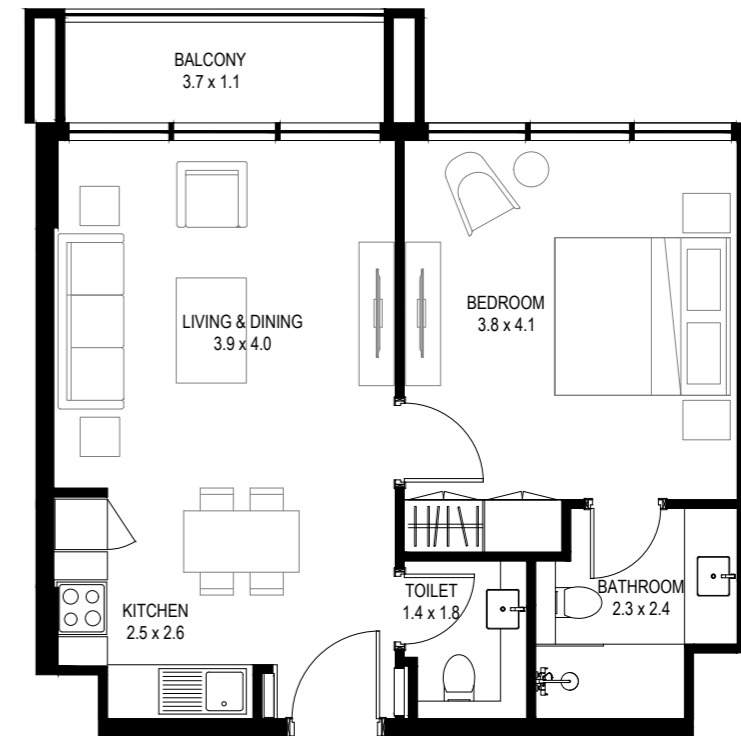


2nd, 4th, 6th and 8th Floor Plan

## 1 Bedroom B-1

Unit Area: 55 Sqm (593 Sqft) | Balcony Area: 4.20 Sqm (45 Sqft) | Total Area: 59.20 Sqm (638 Sqft)

1-Measurements are indicative 'finish to finish' in Metric & Imperial excluding construction tolerance. 2-Plot/unit dimensions may vary from brochure, and unit types/plans may exist as mirrored versions; 3-All images used are for illustrative purposes only. 4-Unless stated otherwise, all fittings and interior decorative items shown are for illustrative purposes only. 5-The developer reserves the right to make alterations, at its absolute discretion, without any liability whatsoever up to the final 'as built' status.

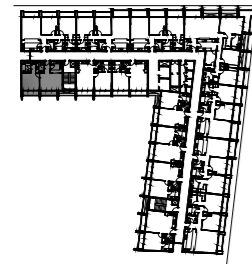
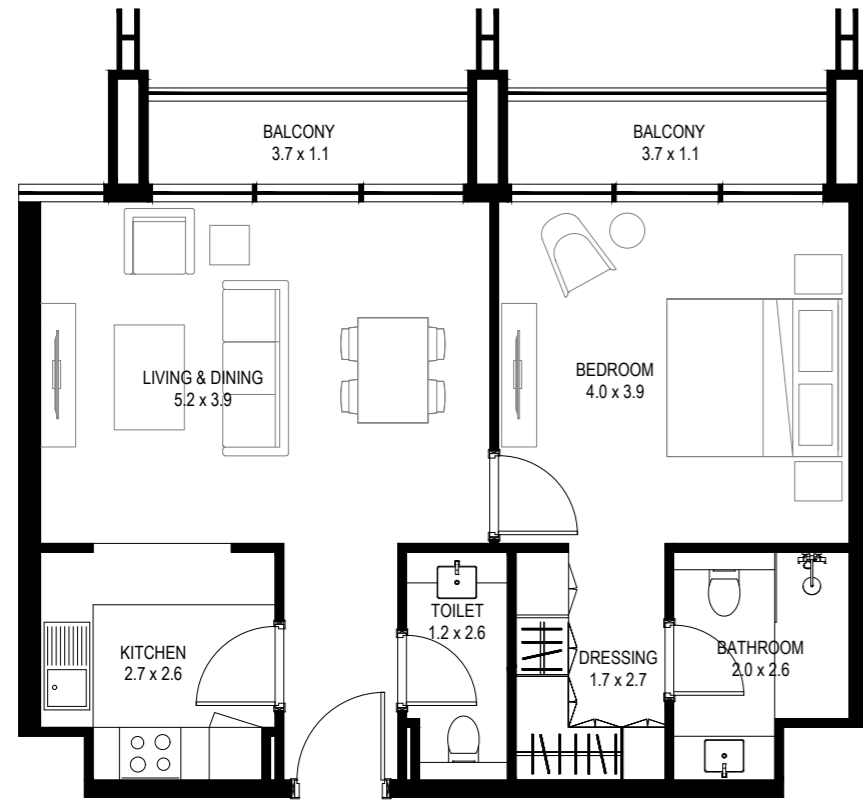


3rd, 5th and 7th Floor Plan

## 1 Bedroom B-2

Unit Area: 55 Sqm (593 Sqft) | Balcony Area: 5 Sqm (53 Sqft) | Total Area: 60 Sqm (646 Sqft)

1- تشير الأرقام الواردة إلى القياسات النهائية من سطح الحائط المشطوب إلى سطح الحائط المشطوب المقابل له وبالوحدات المترية والإنجليزية باستثناء التفاوت المسموح به في الأعمال الإنشائية. 2- قد تختلف أبعاد القطع/ الوحدات عما هو موضح في البرشور، وقد يتم عرض اصناف/مخططات الوحدات بنسخ معكوسة؛ 3- جميع الصور الواردة هي لأغراض التوضيح فقط. 4- جميع التجهيزات والديكورات الداخلية الواردة هي لأغراض التوضيح فقط، ما لم يرد خلاف ذلك صراحة. 5- يحتفظ المطور، ووفقاً لتقديره المطلق، بحقه في إجراء التعديلات دون أي مسؤولية مترتبة على ذلك حتى إنجاز العمل بصورة نهائية.

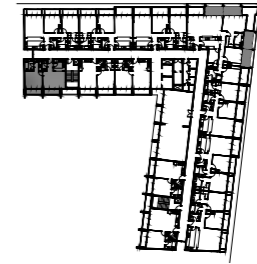
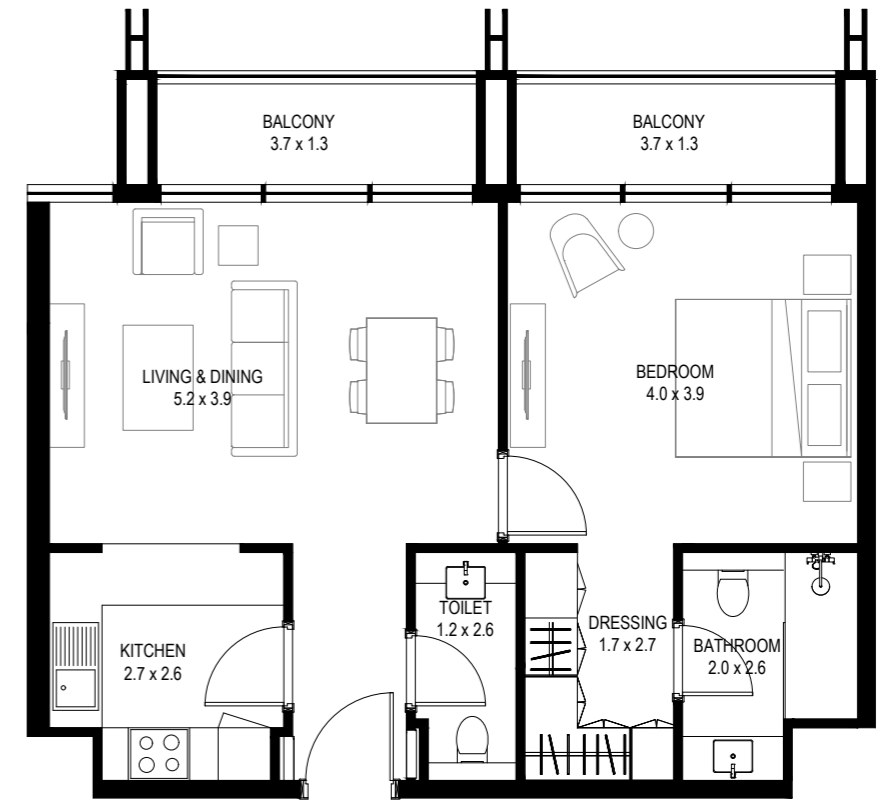


2nd, 4th, 6th and 8th Floor Plan

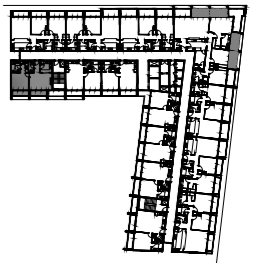
## 1 Bedroom C-1

Unit Area: 65.50 Sqm (706 Sqft) | Balcony Area: 8.50 Sqm (91 Sqft) | Total Area: 74 Sqm (797 Sqft)

1-Measurements are indicative 'finish to finish' in Metric & Imperial excluding construction tolerance. 2-Plot/unit dimensions may vary from brochure, and unit types/plans may exist as mirrored versions; 3-All images used are for illustrative purposes only. 4-Unless stated otherwise, all fittings and interior decorative items shown are for illustrative purposes only. 5-The developer reserves the right to make alterations, at its absolute discretion, without any liability whatsoever up to the final 'as built' status.



1st Floor Plan

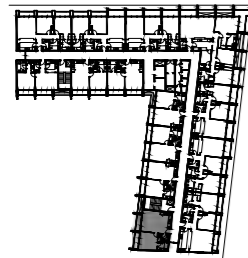
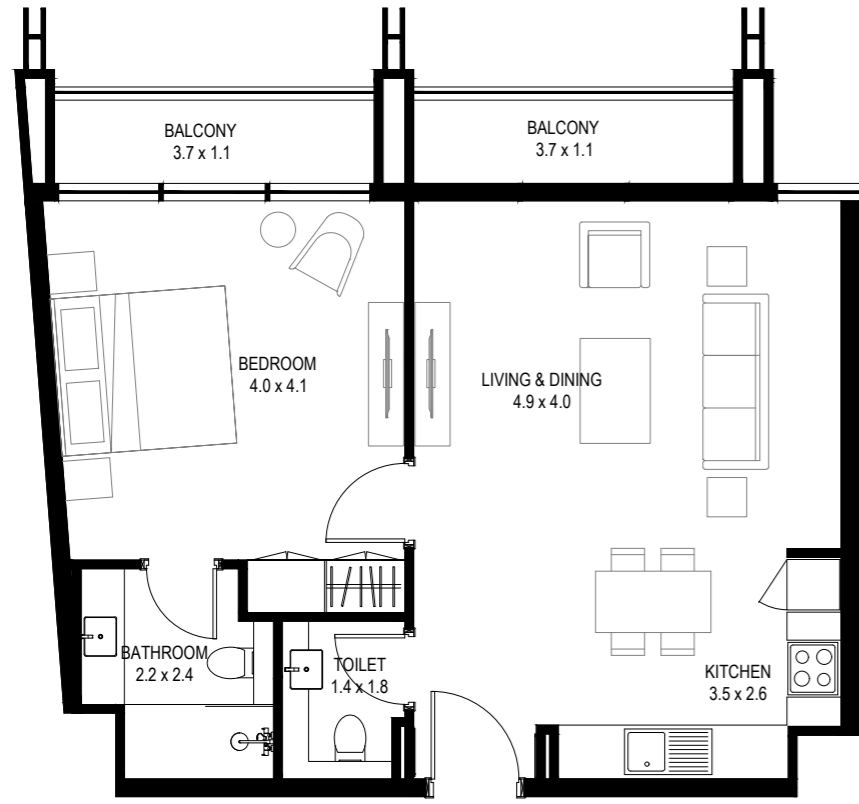


3rd, 5th and 7th Floor Plan

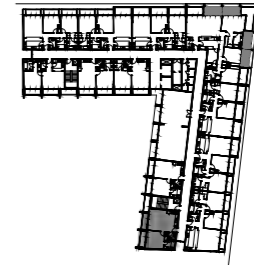
## 1 Bedroom C-2

Unit Area: 65.50 Sqm (706 Sqft) | Balcony Area: 10 Sqm (107 Sqft) | Total Area: 75.50 Sqm (813 Sqft)

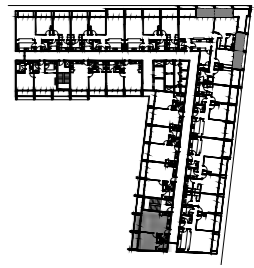
1- تشير الأرقام الواردة إلى القياسات النهائية من سطح الحائط المشط إلى سطح الحائط المشط المقابل له وبالوحدات المترية والإنجليزية باستثناء التفاوت المسموح به في الأعمال الإنشائية. 2- قد تختلف أبعاد القطع/ الوحدات عما هو موضح في البرشور، وقد يتم عرض اصناف/مخططات الوحدات بنسخ معكوسة؛ 3- جميع الصور الواردة هي لأغراض التوضيح فقط. 4- جميع التجهيزات والديكورات الداخلية الواردة هي لأغراض التوضيح فقط، ما لم يرد خلاف ذلك صراحة. 5- يحتفظ المطور، ووفقاً لتقديره المطلق، بحقه في إجراء التعديلات دون أي مسؤولية مترتبة على ذلك حتى إنجاز العمل بصورة نهائية.



2nd, 4th, 6th and 8th Floor Plan



1st Floor Plan



3rd, 5th and 7th Floor Plan

## 1 Bedroom D-1

**Unit Area:** 63.20 Sqm (681 Sqft) | **Balcony Area:** 8.50 Sqm (91 Sqft) | **Total Area:** 71.70 Sqm (772 Sqft)

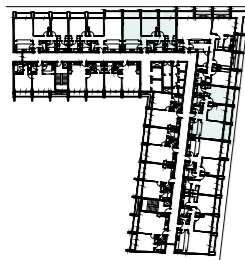
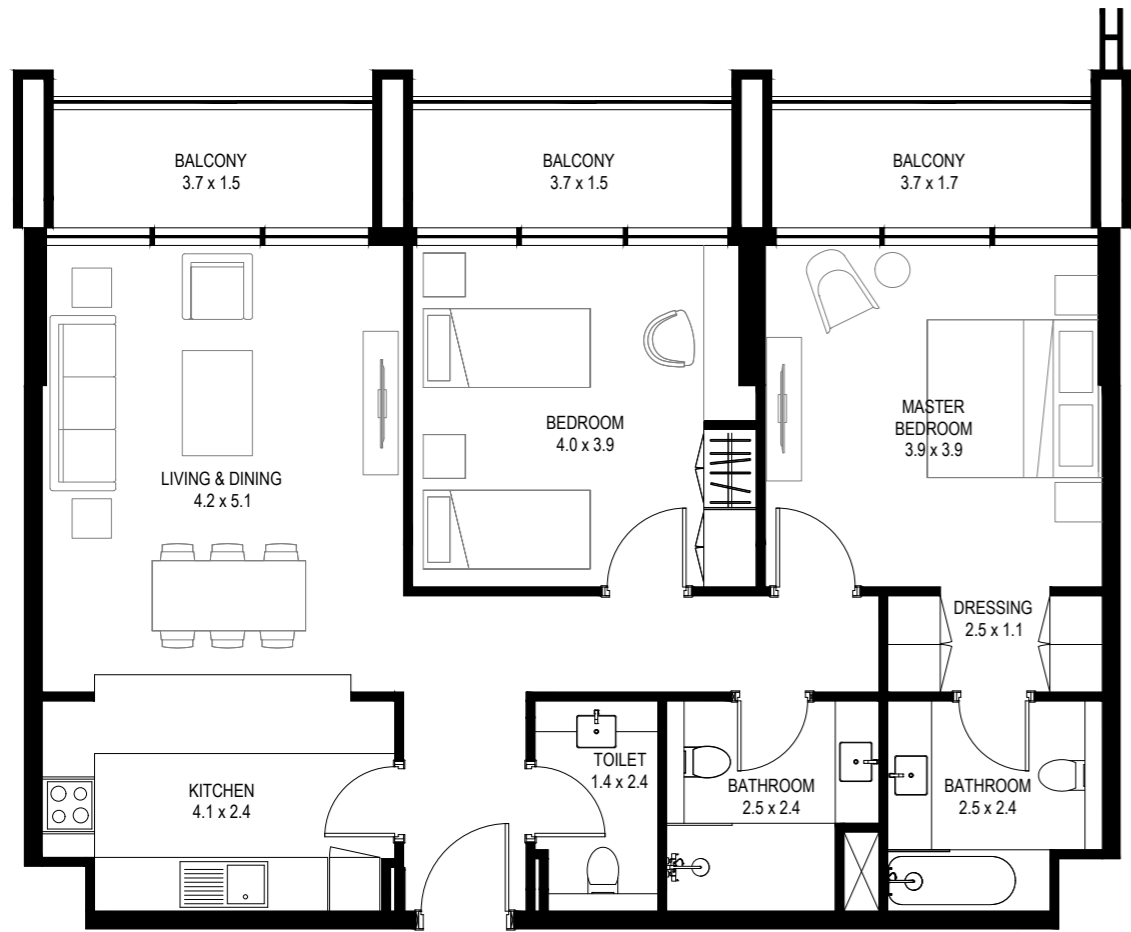
## 1 Bedroom D-2

**Unit Area:** 63.20 Sqm (681 Sqft) | **Balcony Area:** 10 Sqm (107 Sqft) | **Total Area:** 73.20 Sqm (788 Sqft)

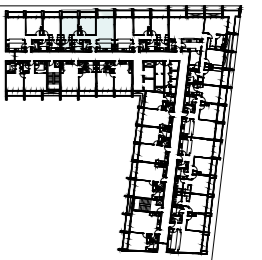
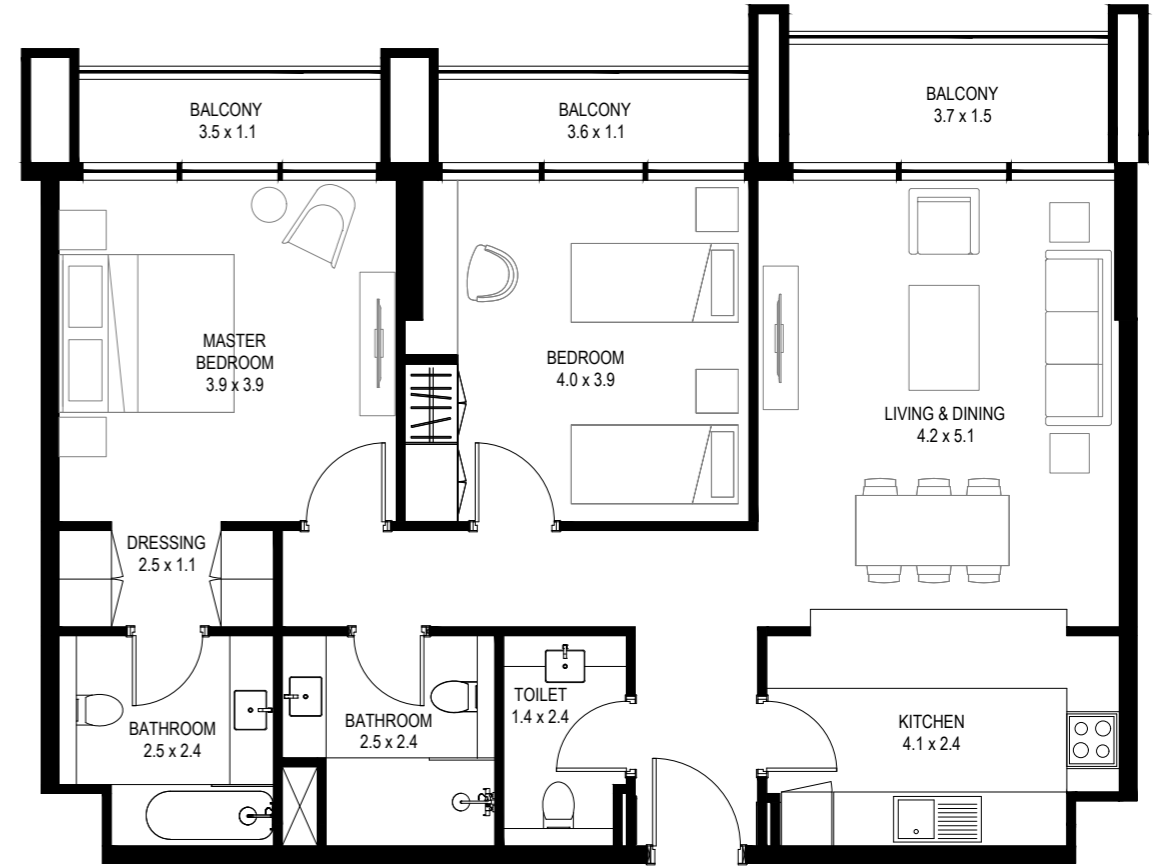
1-Measurements are indicative 'finish to finish' in Metric & Imperial excluding construction tolerance. 2-Plot/unit dimensions may vary from brochure, and unit types/plans may exist as mirrored versions; 3-All images used are for illustrative purposes only. 4-Unless stated otherwise, all fittings and interior decorative items shown are for illustrative purposes only. 5-The developer reserves the right to make alterations, at its absolute discretion, without any liability whatsoever up to the final 'as built' status.

1- تشير الأرقام الواردة إلى القياسات النهائية من سطح الحائط المشطوب إلى سطح الحائط المشطوب المقابل له وبالوحدات المترية والإنجليزية باستثناء التفاوت المسموح به في الأعمال الإنشائية. 2- قد تختلف أبعاد القطع/ الوحدات عما هو موضح في البرشور، وقد يتم عرض اصناف/مخططات الوحدات بنسخ معكوسة؛ 3- جميع الصور الواردة هي لأغراض التوضيح فقط. 4- جميع التجهيزات والديكورات الداخلية الواردة هي لأغراض التوضيح فقط، ما لم يرد خلاف ذلك صراحة. 5- يحتفظ المطور، ووفقاً لتقديره المطلق، بحقه في إجراء التعديلات دون أي مسؤولية مترتبة على ذلك حتى إنجاز العمل بصورة نهائية.





2nd, 4th, 6th and 8th Floor Plan



2nd, 4th, 6th and 8th Floor Plan

## 2 Bedroom A-1

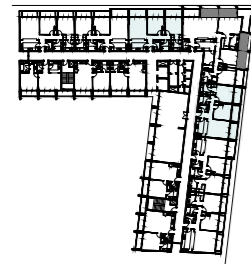
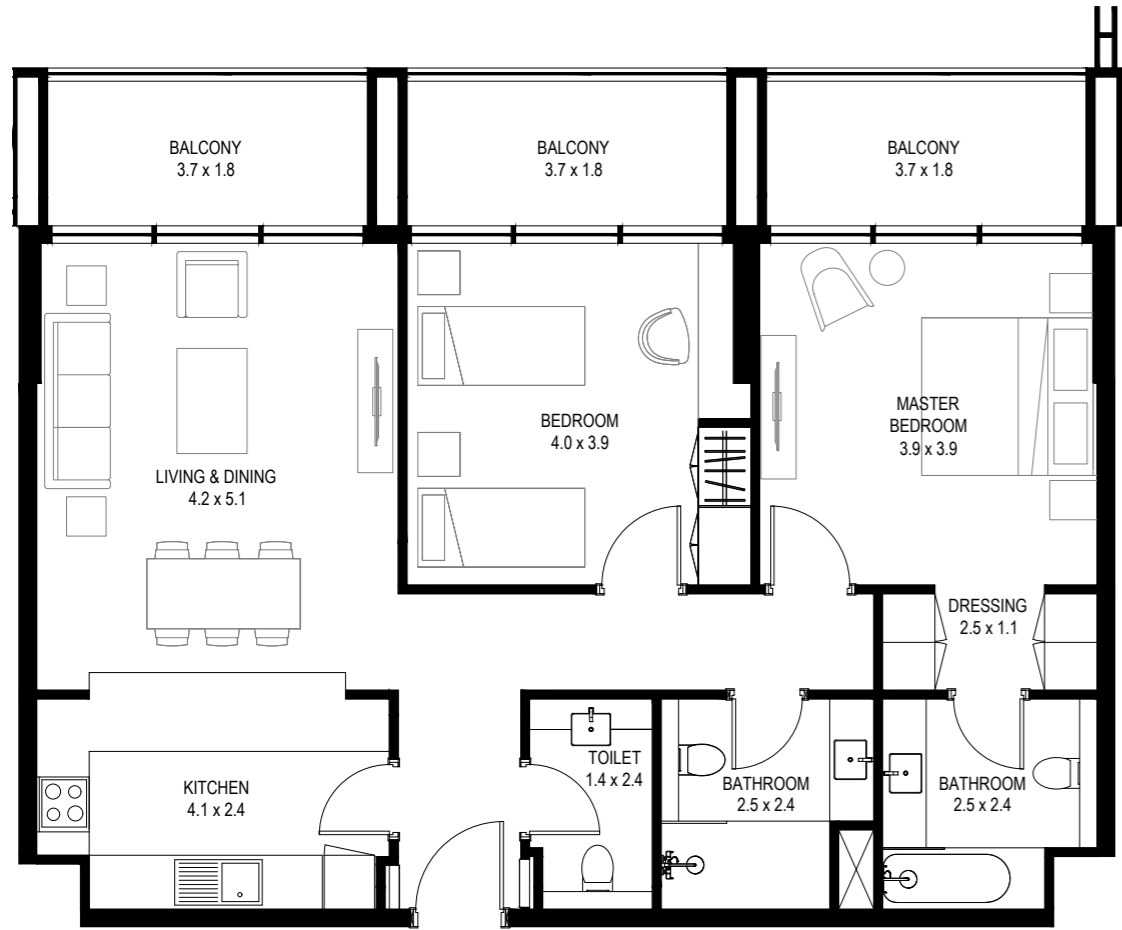
Unit Area: 97.10 Sqm (1,046 Sqft) | Balcony Area: 17.30 Sqm (186 Sqft) | Total Area: 114.40 Sqm (1,232 Sqft)

## 2 Bedroom A-2

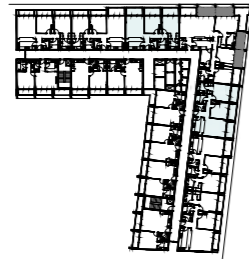
Unit Area: 97.10 Sqm (1,046 Sqft) | Balcony Area: 13.80 Sqm (148 Sqft) | Total Area: 110.90 Sqm (1,194 Sqft)

1-Measurements are indicative 'finish to finish' in Metric & Imperial excluding construction tolerance. 2-Plot/unit dimensions may vary from brochure, and unit types/plans may exist as mirrored versions; 3-All images used are for illustrative purposes only. 4-Unless stated otherwise, all fittings and interior decorative items shown are for illustrative purposes only. 5-The developer reserves the right to make alterations, at its absolute discretion, without any liability whatsoever up to the final 'as built' status.

1- تشير الأرقام الواردة إلى القياسات النهائية من سطح الحائط المشطوب إلى سطح الحائط المشطوب المقابل له وبالوحدات المترية والإنجليزية باستثناء التفاوت المسموح به في الأعمال الإنشائية. 2- قد تختلف أبعاد القطع/ الوحدات عما هو موضح في البرشور، وقد يتم عرض اصناف/مخططات الوحدات بنسخ معكوسة؛ 3- جميع الصور الواردة هي لأغراض التوضيح فقط. 4- جميع التجهيزات والديكورات الداخلية الواردة هي لأغراض التوضيح فقط، ما لم يرد خلاف ذلك صراحة. 5- يحتفظ المطور، ووفقاً لتقديره المطلق، بحقه في إجراء التعديلات دون أي مسؤولية مترتبة على ذلك حتى إنجاز العمل بصورة نهائية.



1st Floor Plan

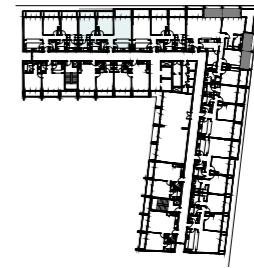
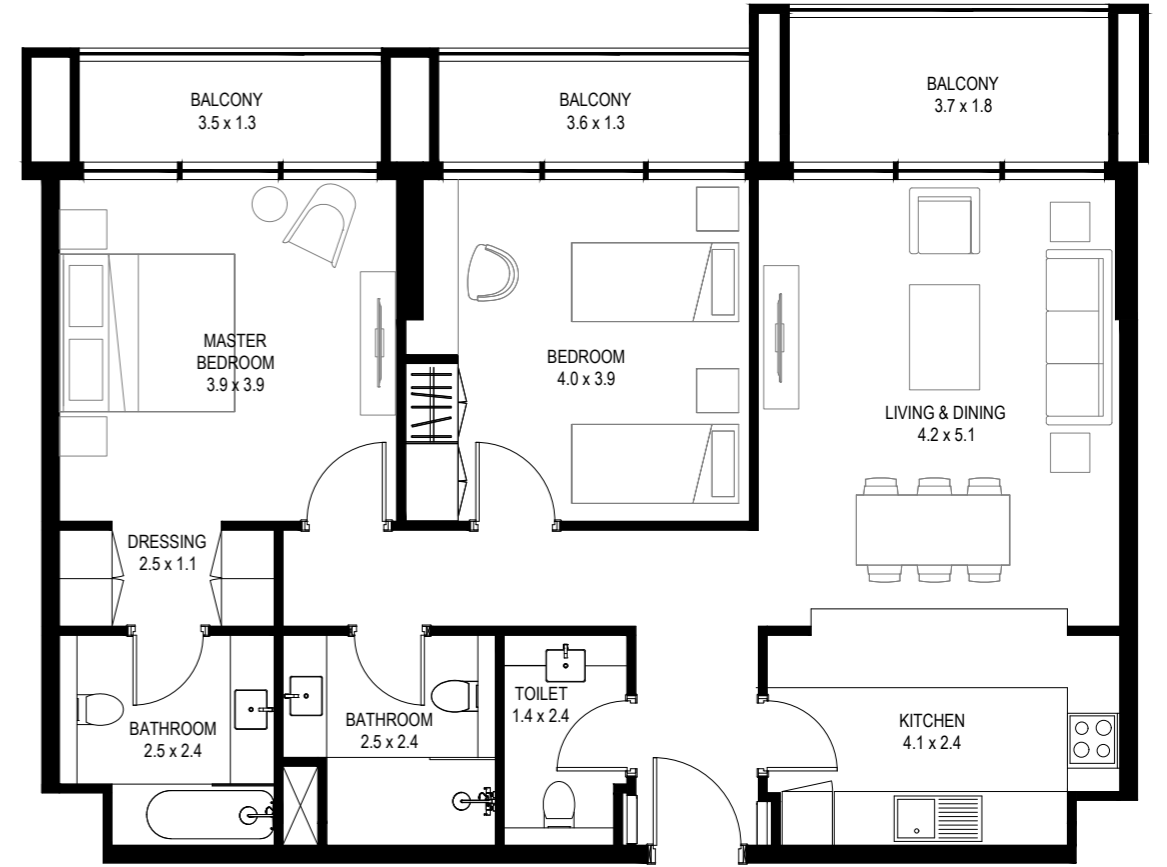


3rd, 5th and 7th Floor Plan

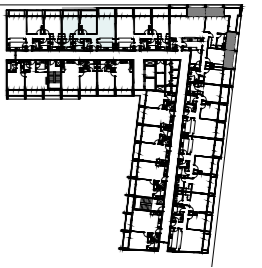
## 2 Bedroom A-3

Unit Area: 97.10 Sqm (1,046 Sqft) | Balcony Area: 20.80 Sqm (224 Sqft) | Total Area: 117.90 Sqm (1,270 Sqft)

1-Measurements are indicative 'finish to finish' in Metric & Imperial excluding construction tolerance. 2-Plot/unit dimensions may vary from brochure, and unit types/plans may exist as mirrored versions; 3-All images used are for illustrative purposes only. 4-Unless stated otherwise, all fittings and interior decorative items shown are for illustrative purposes only. 5-The developer reserves the right to make alterations, at its absolute discretion, without any liability whatsoever up to the final 'as built' status.



1st Floor Plan

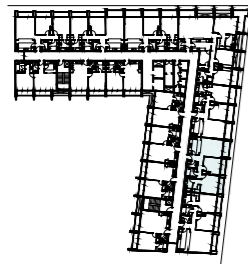
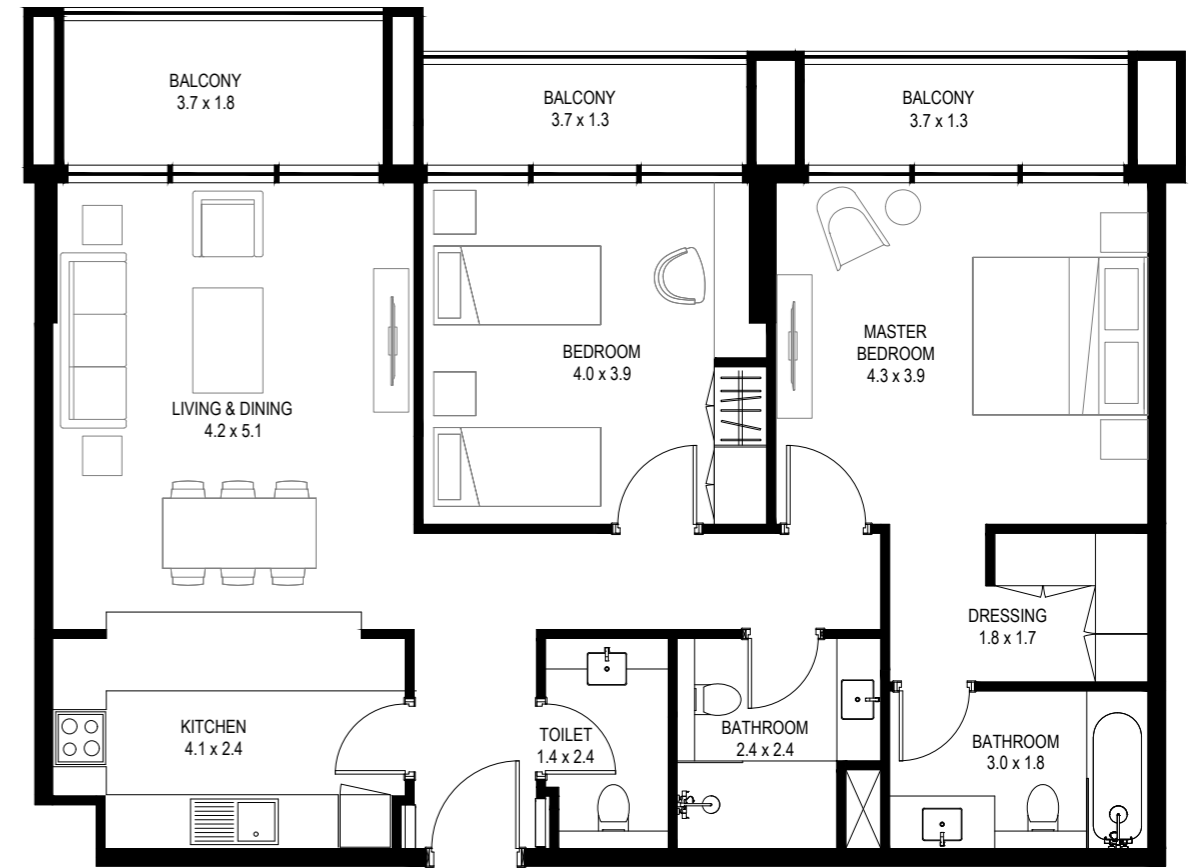
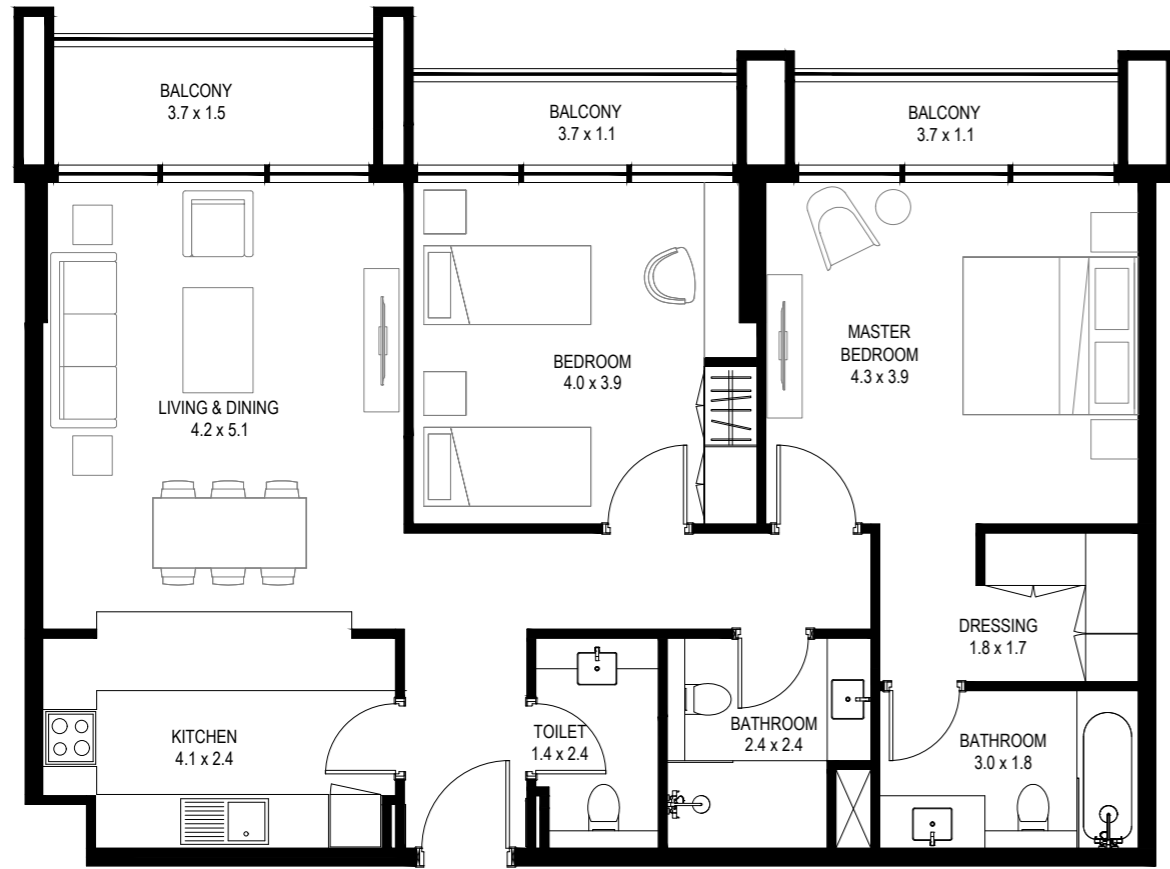


3rd, 5th and 7th Floor Plan

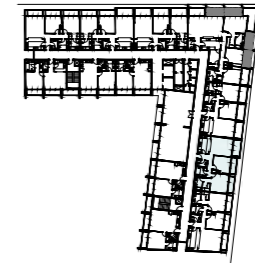
## 2 Bedroom A-4

Unit Area: 97.10 Sqm (1,046 Sqft) | Balcony Area: 16.40 Sqm (176 Sqft) | Total Area: 113.50 Sqm (1,222 Sqft)

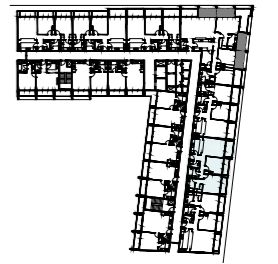
1- تشير الأرقام الواردة إلى القياسات النهائية من سطح الحائط المشط إلى سطح الحائط المشط المقابل له وبالوحدات المترية والإنجليزية باستثناء التفاوت المسموح به في الأعمال الإنشائية. 2- قد تختلف أبعاد القطع/ الوحدات عما هو موضح في البرشور، وقد يتم عرض اصناف/مخططات الوحدات بنسخ معكوسة؛ 3- جميع الصور الواردة هي لأغراض التوضيح فقط. 4- جميع التجهيزات والديكورات الداخلية الواردة هي لأغراض التوضيح فقط، ما لم يرد خلاف ذلك صراحة. 5- يحتفظ المطور، ووفقاً لتقديره المطلق، بحقه في إجراء التعديلات دون أي مسؤولية مترتبة على ذلك حتى إنجاز العمل بصورة نهائية.



2nd, 4th, 6th and 8th Floor Plan



1st Floor Plan



3rd, 5th and 7th Floor Plan

## 2 Bedroom A-5

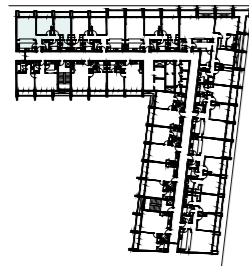
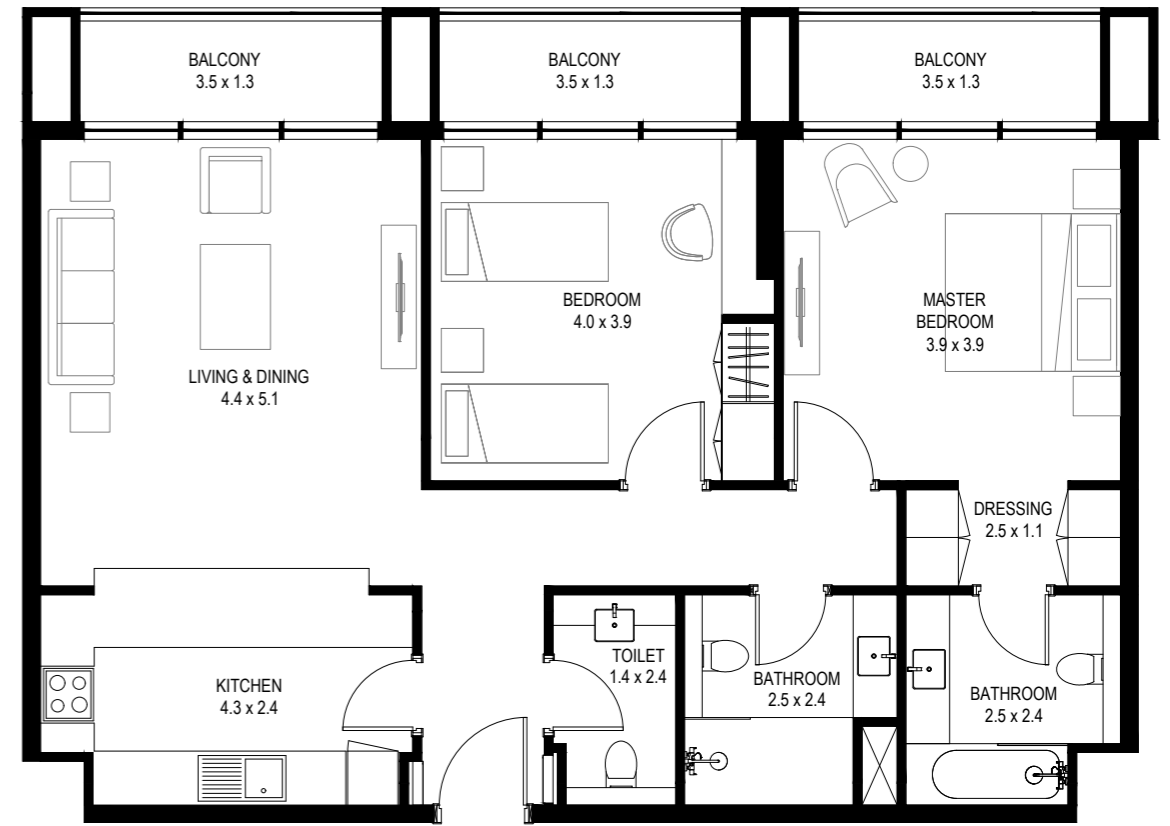
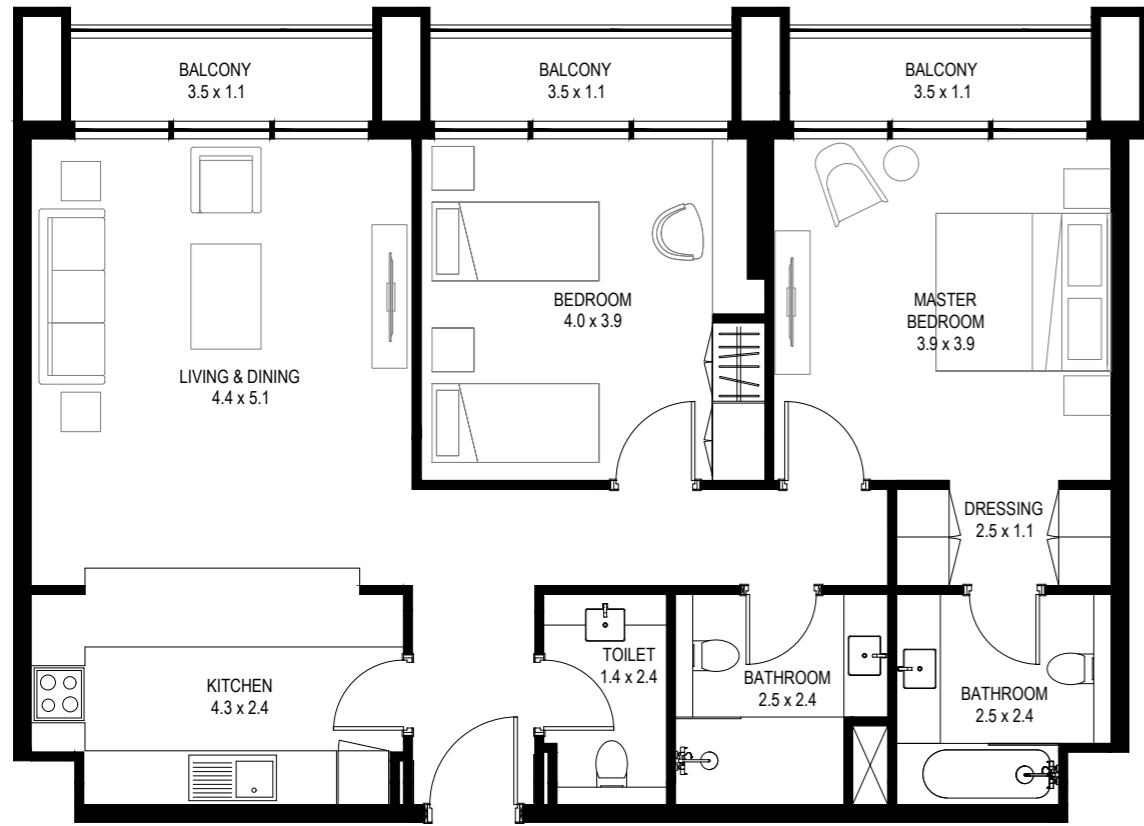
**Unit Area:** 100.70 Sqm (1,084 Sqft) | **Balcony Area:** 14.40 Sqm (155 Sqft) | **Total Area:** 115.10 Sqm (1,239 Sqft)

## 2 Bedroom A-6

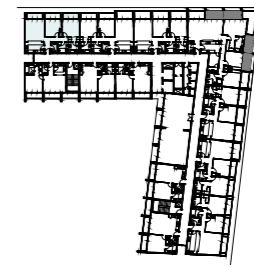
**Unit Area:** 100.70 Sqm (1,084 Sqft) | **Balcony Area:** 17.10 Sqm (184 Sqft) | **Total Area:** 117.80 Sqm (1,268 Sqft)

1-Measurements are indicative 'finish to finish' in Metric & Imperial excluding construction tolerance. 2-Plot/unit dimensions may vary from brochure, and unit types/plans may exist as mirrored versions; 3-All images used are for illustrative purposes only. 4-Unless stated otherwise, all fittings and interior decorative items shown are for illustrative purposes only. 5-The developer reserves the right to make alterations, at its absolute discretion, without any liability whatsoever up to the final 'as built' status.

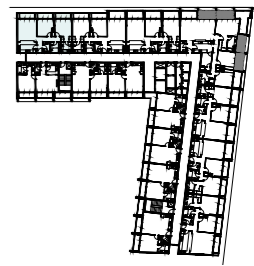
1- تشير الأرقام الواردة إلى القياسات النهائية من سطح الحائط المشطوب إلى سطح الحائط المشطوب المقابل له وبالوحدات المترية والإنجليزية باستثناء التفاوت المسموح به في الأعمال الإنشائية. 2- قد تختلف أبعاد القطع/ الوحدات عما هو موضح في البرشور، وقد يتم عرض اصناف/مخططات الوحدات بنسخ معكوسة؛ 3- جميع الصور الواردة هي لأغراض التوضيح فقط. 4- جميع التجهيزات والديكورات الداخلية الواردة هي لأغراض التوضيح فقط، ما لم يرد خلاف ذلك صراحة. 5- يحتفظ المطور، ووفقاً لتقديره المطلق، بحقه في إجراء التعديلات دون أي مسؤولية مترتبة على ذلك حتى إنجاز العمل بصورة نهائية.



2nd, 4th, 6th and 8th Floor Plan



1st Floor Plan



3rd, 5th and 7th Floor Plan

## 2 Bedroom B-1

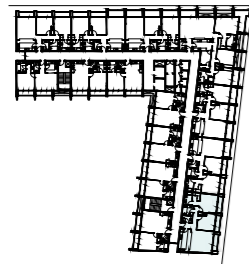
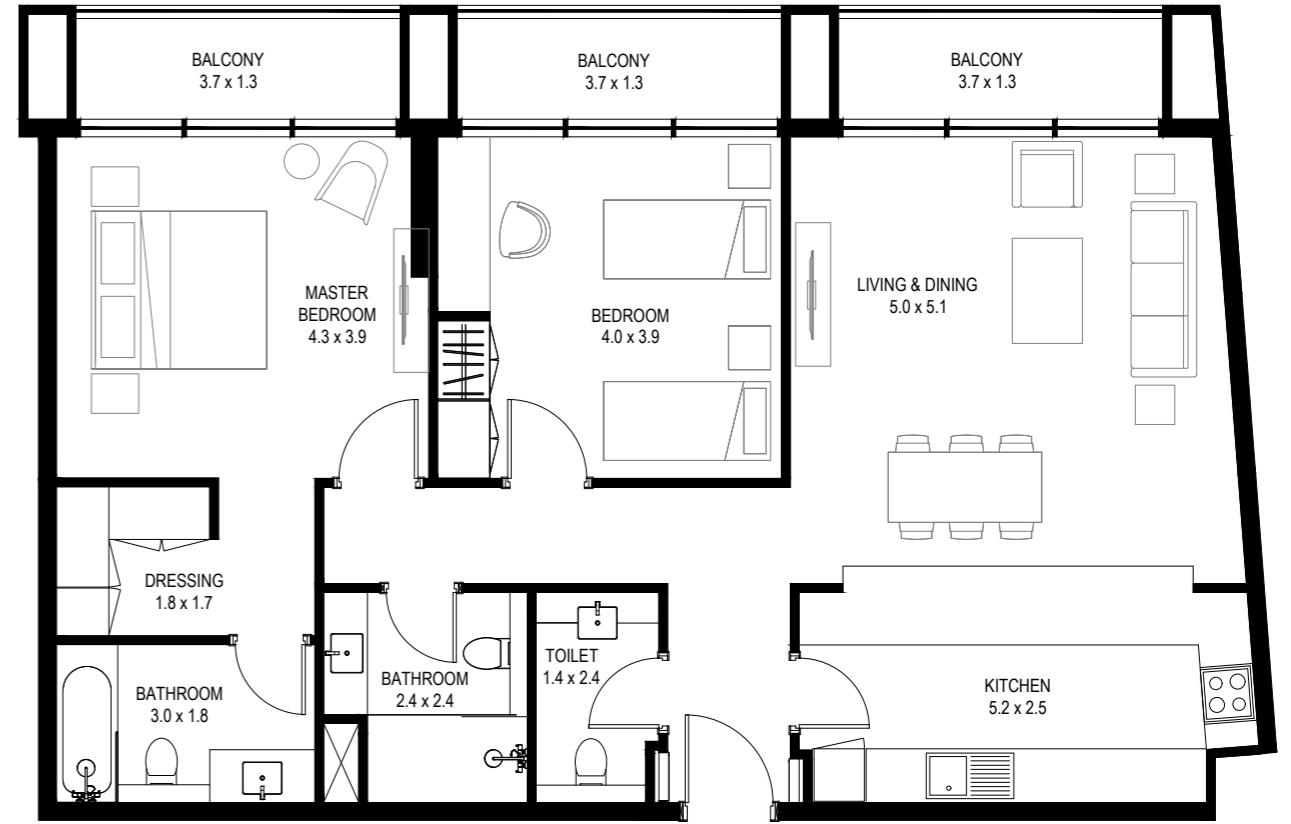
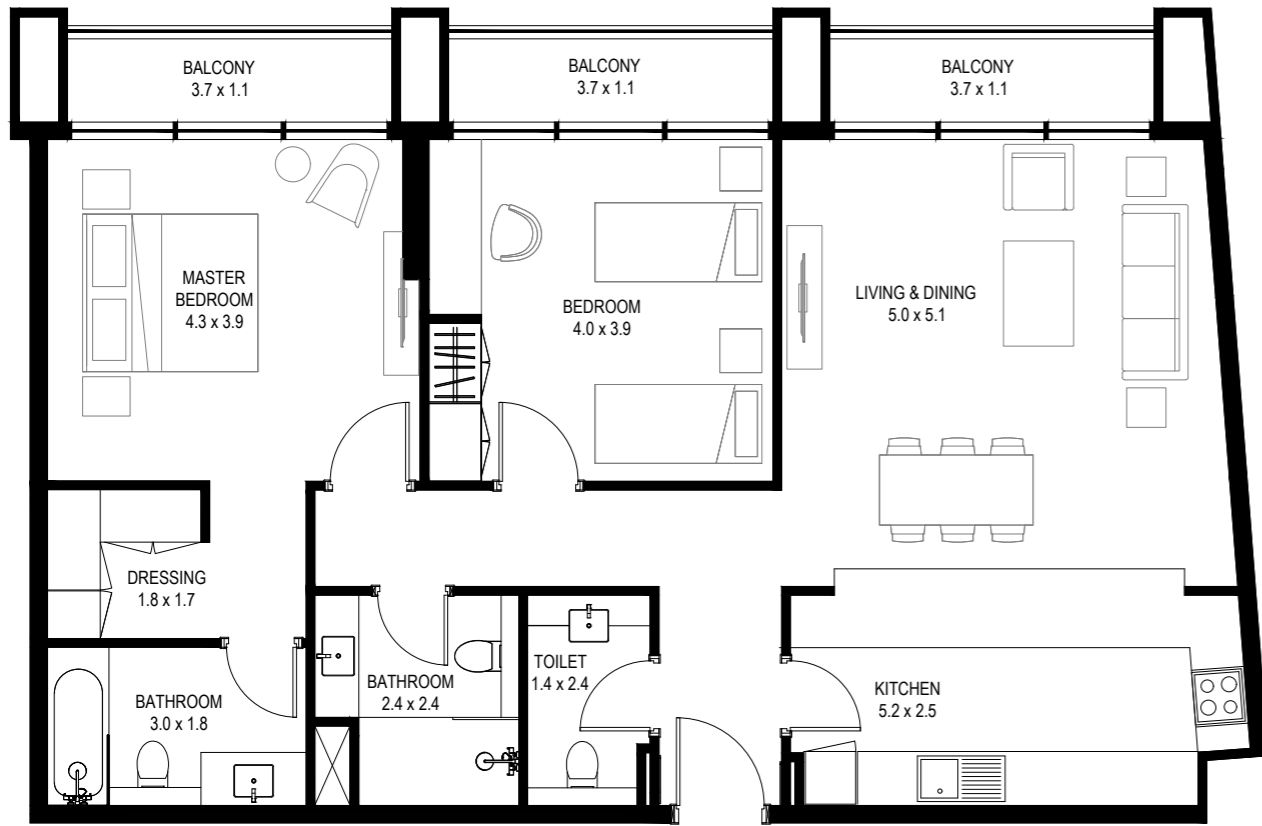
**Unit Area:** 99.60 Sqm (1,073 Sqft) | **Balcony Area:** 12 Sqm (129 Sqft) | **Total Area:** 111.60 Sqm (1,202 Sqft)

## 2 Bedroom B-2

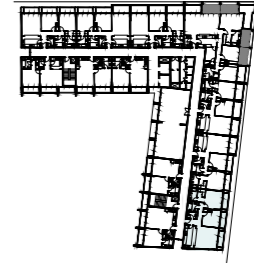
**Unit Area:** 99.60 Sqm (1,073 Sqft) | **Balcony Area:** 14.20 Sqm (152 Sqft) | **Total Area:** 113.80 Sqm (1,225 Sqft)

1-Measurements are indicative 'finish to finish' in Metric & Imperial excluding construction tolerance. 2-Plot/unit dimensions may vary from brochure, and unit types/plans may exist as mirrored versions; 3-All images used are for illustrative purposes only. 4-Unless stated otherwise, all fittings and interior decorative items shown are for illustrative purposes only. 5-The developer reserves the right to make alterations, at its absolute discretion, without any liability whatsoever up to the final 'as built' status.

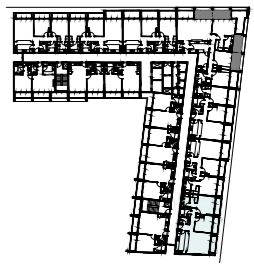
1- تشير الأرقام الواردة إلى القياسات النهائية من سطح الحائط المشطوب إلى سطح الحائط المشطوب المقابل له وبالوحدات المترية والإنجليزية باستثناء التفاوت المسموح به في الأعمال الإنشائية. 2- قد تختلف أبعاد القطع/الوحدات عما هو موضح في البرشور، وقد يتم عرض اصناف/مخططات الوحدات بنسخ معكوسة؛ 3- جميع الصور الواردة هي لأغراض التوضيح فقط. 4- جميع التجهيزات والديكورات الداخلية الواردة هي لأغراض التوضيح فقط، ما لم يرد خلاف ذلك صراحة. 5- يحتفظ المطور، ووفقاً لتقديره المطلق، بحقه في إجراء التعديلات دون أي مسؤولية مترتبة على ذلك حتى إنجاز العمل بصورة نهائية.



2nd, 4th, 6th and 8th Floor Plan



1st Floor Plan



3rd, 5th and 7th Floor Plan

## 2 Bedroom C-1

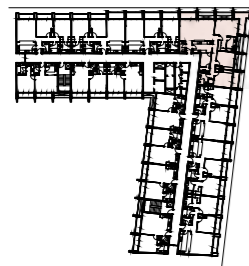
Unit Area: 109.30 Sqm (1,177 Sqft) | Balcony Area: 12.90 Sqm (139 Sqft) | Total Area: 122.20 Sqm (1,316 Sqft)

## 2 Bedroom C-2

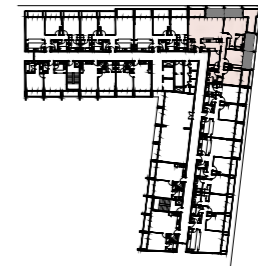
Unit Area: 109.30 Sqm (1,177 Sqft) | Balcony Area: 15.20 Sqm (164 Sqft) | Total Area: 124.50 Sqm (1,341 Sqft)

1-Measurements are indicative 'finish to finish' in Metric & Imperial excluding construction tolerance. 2-Plot/unit dimensions may vary from brochure, and unit types/plans may exist as mirrored versions; 3-All images used are for illustrative purposes only. 4-Unless stated otherwise, all fittings and interior decorative items shown are for illustrative purposes only. 5-The developer reserves the right to make alterations, at its absolute discretion, without any liability whatsoever up to the final 'as built' status.

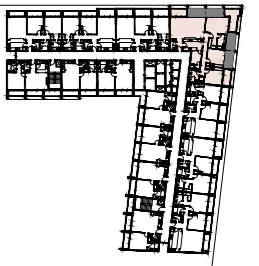
1- تشير الأرقام الواردة إلى القياسات النهائية من سطح الحائط المشط إلى سطح الحائط المشط المقابل له وبالوحدات المترية والإنجليزية باستثناء التفاوت المسموح به في الأعمال الإنشائية. 2- قد تختلف أبعاد القطع/ الوحدات عما هو موضح في البرشور، وقد يتم عرض اصناف/مخططات الوحدات بنسخ معكوسة؛ 3- جميع الصور الواردة هي لأغراض التوضيح فقط. 4- جميع التجهيزات والديكورات الداخلية الواردة هي لأغراض التوضيح فقط، ما لم يرد خلاف ذلك صراحة. 5- يحتفظ المطور، ووفقاً لتقديره المطلق، بحقه في إجراء التعديلات دون أي مسؤولية مترتبة على ذلك حتى إنجاز العمل بصورة نهائية.



2nd, 4th, 6th and 8th Floor Plan



1st Floor Plan



3rd, 5th and 7th Floor Plan

### 3 Bedroom A-1

Unit Area: 166.10 Sqm (1,788 Sqft) | Balcony Area: 22.60 Sqm (244 Sqft) | Total Area: 188.70 Sqm (2,032 Sqft)

### 3 Bedroom A-2

Unit Area: 166.10 Sqm (1,788 Sqft) | Balcony Area: 27.10 Sqm (292 Sqft) | Total Area: 193.20 Sqm (2,080 Sqft)

1-Measurements are indicative 'finish to finish' in Metric & Imperial excluding construction tolerance. 2-Plot/unit dimensions may vary from brochure, and unit types/plans may exist as mirrored versions; 3-All images used are for illustrative purposes only. 4-Unless stated otherwise, all fittings and interior decorative items shown are for illustrative purposes only. 5-The developer reserves the right to make alterations, at its absolute discretion, without any liability whatsoever up to the final 'as built' status.

1- تشير الأرقام الواردة إلى القياسات النهائية من سطح الحائط المشطوب إلى سطح الحائط المشطوب المقابل له وبالوحدات المترية والإنجليزية باستثناء التفاوت المسموح به في الأعمال الإنشائية. 2- قد تختلف أبعاد القطع/ الوحدات عما هو موضح في البرشور، وقد يتم عرض اصناف/مخططات الوحدات بنسخ معكوسة؛ 3- جميع الصور الواردة هي لأغراض التوضيح فقط. 4- جميع التجهيزات والديكورات الداخلية الواردة هي لأغراض التوضيح فقط، ما لم يرد خلاف ذلك صراحة. 5- يحتفظ المطور، ووفقاً لتقديره المطلق، بحقه في إجراء التعديلات دون أي مسؤولية مترتبة على ذلك حتى إنجاز العمل بصورة نهائية.