



برج الدانه السكني



ALDANNAH

residential tower

danahbay.ae

Where luxury meets tranquility
حيث الرفاهية تلامس الراحة



A developer with a track record delivering on promises



شركة لديها سجل حافل بالنجاحات واسم عريق يلعب دوراً ريادياً في تطوير العديد من المشاريع العقارية الاستثنائية وتمكين المجتمعات.

through exceptional projects and efficient community management.



DUBAI INVESTMENTS

Developed by name you can trust.

Dubai Investments, a leading UAE-based investment company with over 25 years of expertise, has emerged as a trailblazer in various sectors, including real estate and construction. As a master developer of the Danah Bay project on Al Marjan Island – Ras Al Khaimah, Dubai Investments underscores its expertise in orchestrating comprehensive projects that encompass meticulous planning, innovative design, and the seamless integration of infrastructure.

The Group's commitment to excellence, sustainability, and planned urban development has set a benchmark, attracting investments and contributing significantly to community development in the UAE.

دبي للإستثمار

عنوان للثقة.

دبي للإستثمار هي واحدة من الشركات الرائدة في الإمارات العربية المتحدة في مجال للإستثمار في قطاعات مختلفة، من بينها التطوير العقاري. يأتي مشروع دانه بيبى المميّز والذي يقع في جزيرة المرجان في إمارة رأس الخيمة كنموذج آخر عن المشاريع الريادية الشاملة والتميزية التي طوّرتها الشركة خلال الـ ٢٥ عاماً الماضية.

تتعهد الشركة تقديم أعلى المعايير المعتمدة للتنمية المدنية وتطرح عناوين التميّز والتصميم الخلاق والإستدامة لجذب إستثمارات كبيرة وللمساهمة في تطوير مناطق عديدة في الإمارات العربية المتحدة.

Set sail to a world of hotels, resorts, luxury homes, recreation, and stunning 360 views.





اختبر عالماً ساحراً من الفنادق والمنتجعات والمنازل الفخمة
والمرافق الترفيهية بإطلالات على امتداد ٣٦٠ درجة.

AL MARJAN ISLAND

**The extraordinary island lifestyle.
An extraordinary investment location.**

Considered as Ras Al Khaimah's jewel, Al Marjan Island invites you to experience a coastal paradise where every moment is touched by the magic of the Arabian Gulf. The 4 coral shaped man-made islands offer its residents and visitors immaculate beaches, crystal-clear waters, and stunning views of the surrounding landscapes, to enjoy a relaxing yet extravagant lifestyle.

جزيرة المرجان

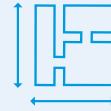
أسلوب حياة استثنائي، في موقع استثنائي.

جوهرة رأس الخيمة... تدعوك جزيرة المرجان لاستكشاف عالم من الخيال والجمال الطبيعي على ساحل الخليج العربي. تقدّم هذه الجزر المرجانية الأربع من صنع الإنسان لزوّارها والمقيمين فيها شواطئاً نظيفة ومياه صافية ومناظر طبيعية خلّابة للاستمتاع بأسلوب حياة مليء بالراحة والرفاهية.

AL MARJAN ISLAND, JUST A SHORT DRIVE FROM DUBAI AND ABU DHABI.
جزيرة المرجان، على بعد مسافة قصيرة من دبي وأبو ظبي.



Extends 4.5km into the sea
تمتد على طول ٤,٥ كلم داخل البحر



Spans 2.7 million sqm
مساحة إجمالية تبلغ ٢,٧ مليون متر مربع



7.8km of sandy beaches
٧,٨ كلم من الشواطئ الرملية



23km of waterfront
واجهة بحرية بمساحة ٢٣ كلم



Major international investments
منطقة جذب للاستثمارات العالمية الرائدة



Many high-profile projects
العديد من المشاريع الريادية البارزة



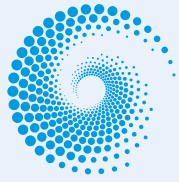
7100 homes
٧١٠٠ منزل



8000 hotel rooms
٨٠٠٠ غرفة فندقية

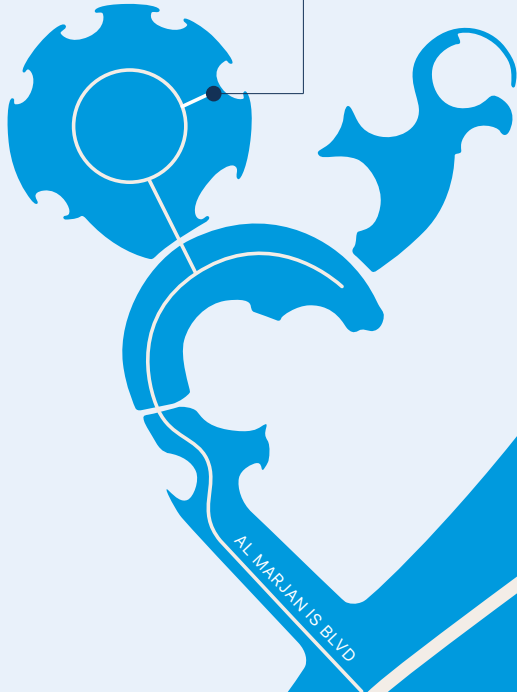


400 wellness retreat rooms planned
٤٠٠ غرفة استجمام



دانه باي
DANAH BAY

المرجان
ALMARJAN



AL MARJAN IS BLVD

AL SHUHADA RD



✈️ RAS AL KHAIMAH AIRPORT ▶
مطار رأس الخيمة

✈️ 50 mins from Dubai International Airport
٥٠ دقيقة من مطار دبي الدولي

✈️ 30 mins from Ras al Khaimah Airport
٣٠ دقيقة من مطار رأس الخيمة

🏢 60 mins from Downtown Dubai
٦٠ دقيقة من وسط مدينة دبي

🏢 30 mins from Ras al Khaimah City Center
٣٠ دقيقة من رأس الخيمة سيتي سنتر

E11

311

611

E11

311

611

✈️ DUBAI INTERNATIONAL AIRPORT
مطار دبي الدولي

Uplifting, relaxing, engaging, and dazzling.



Danah Bay is a unique beach community in the UAE



دانه بيب مشروع يمنحك الراحة، الحياة المجتمعية الشاملة،
والإطلالات الخلابة ليكون أول مجتمع شاطئي
في الإمارات العربية المتحدة.

DANAH BAY

A pearl by the bay.

Located at the heart of the Al Marjan Island in Ras Al Khaimah is a 1 billion AED premium beach community, presenting an unparalleled opportunity for luxury living in the heart of a natural landscape, setting new standards and facilitating lucrative investment options in the emirate of Ras Al Khaimah.

A premium beach community and a resort style retreat, Danah Bay offers its residents all the comfort, wellness, and luxury away from the city hassles. With a total area of 90,000sqm surrounded by 40,000sqm of beaches, this inspiring project offers an exclusive escape that features private villas, townhouses, residential apartments, a 4-star hotel, F&B outlets, and much more to rejuvenate and enjoy memorable moments.

دانه بيب دانه بيب

لؤلؤة على خليج المرجان.

مشروع فاخر في قلب جزيرة المرجان في رأس الخيمة، تبلغ قيمته أكثر من 1 مليار درهم، يوفر معايير عالية لأسلوب لا مثيل له للعيش في قلب الطبيعة.

تبلغ مساحة منتجع دانه بيب المتميز ٩٠,٠٠٠ م٢ وتحيطه ٤٠,٠٠٠ م٢ من الشواطئ، وهو يقدم فلل خاصة ومنازل مستقلة وشقق سكنية فاخرة وفندق ٤ نجوم ومطاعم ومتاجر وغيرها الكثير لينعم الزوار بالراحة والهدوء والرفاهية بعيداً عن صخب المدينة.

AL DANAH RESIDENTIAL TOWER

A new way of living.

Welcome to Al Danah Residential Tower at Danah Bay, where refined living meets urban elegance. Nestled in the heart of Danah Bay's prestigious beach community, this residential masterpiece redefines the art of modern living. With breathtaking views, meticulous design, and an array of exclusive amenities, this tower is more than a residence—it's a modern haven where luxury and comfort harmoniously coexist.

برج الدانه السكني

أسلوب جديد للعيش.

نقدّم لكم برج الدانه السكني في دانه بي، حيث يجتمع الرقي بالأناقة لتوفير أسلوب حياة متميز داخل المجمع الشاطئي. مناظر خلّابة، تصميم دقيق، وتقديمات فريدة تجعل من هذا البرج أكثر من مكان للسكن - إنما ملاذ عصري للراحة والرفاهية.

السبيل لنمط حياة جديد.

The path to a new lifestyle.





A seaside splendor that offers a unique living experience!

تحفة فريدة توفر تجربة جديدة للعيش!

143 RESIDENTIAL UNITS

Various options for every preference.

Comprising of 143 meticulously crafted residential units, ranging from one to four-bedroom apartments and luxurious penthouses, the tower stands as a testament to Dubai Investments' commitment to meticulously planned urban spaces.

Positioned amidst Ras Al Khaimah's stunning natural landscapes, Al Danah tower offers an unparalleled living experience. Its architectural brilliance guarantees breathtaking sea views for every residence. Direct beach access, proximity to the adjacent 4-star Millennium resort, and a plethora of dining and wellness facilities further enrich the lifestyle for residents.

١٤٣ وحدة سكنية

خيارات عديدة تناسب كل الأذواق.

يتألف البرج السكني من ١٤٣ وحدة سكنية تتراوح بين ١-٤ غرف نوم وفلل مستقلة وبنهاوس. يقدم هذا المشروع السكني الرائد المطور من شركة دبي للإستثمار نموذجاً للإبداع الهندسي من خلال مناظر طبيعية خلابة تحيط به، ومنافذ متعددة للوصول إلى الشاطئ بسهولة، إضافة إلى مجموعة مطاعم ووسائل الإستجمام تثرى حياة المقيمين فيه.

يقدم برج الدانه السكني الواقع في قلب الطبيعة الخلابة لإمارة رأس الخيمة، تجربة عيش لا مثيل لها. بهندسته المعمارية المبدعة، يقدم البرج إطلالة جليّة على البحر لكل وحدة سكنية؛ كما توفر المنافذ المباشرة إلى الشاطئ ومنتجع ميلينيوم ٤ نجوم المجاور والمطاعم المتنوعة ومراكز الإستجمام أسلوب حياة فاخر ومريح لجميع المقيمين فيه.





KEY DESIGN FEATURES

- Curvilinear shape that replicates the wave forms
- Fully glazed façade
- Wavy balcony balustrades made from glass and steel
- Elliptical plan layout so that every unit can enjoy the sea view
- Cascading top floors for an overall smooth character
- White color to emulate a Mediterranean feel

مميزات التصميم الهندسي

- تصميم مميز مستوحى من شكل الأمواج
- واجهات زجاجية
- شرفات متموجة مصنوعة من الزجاج والحديد
- تخطيط دائري يتيح رؤية البحر من أية جهة
- طوابق إنسيابية تضيف طابعاً سلساً
- لون أبيض خارجي يتلاءم مع البحر الأبيض المتوسط





COMMON AMENITIES

- Luxurious Reception Lobby
- Private Motor Court with Wide Drop-Off Area
- Water Features
- Gym
- Kids Play Area
- Juice Bar
- Co-working Space
- Adult & Kids Swimming Pools
- F&B and Retail Outlets
- Beach Access
- 4-Star Hotel

الميزات والمرافق المشتركة

- صالة إستقبال فاخرة
- ساحة واسعة لانتظار السيارات
- تجهيزات مائية
- نادي رياضي
- منطقة لعب للأطفال
- بار للعصائر
- مساحة مشتركة للعمل
- مسبح للكبار وللأطفال
- مطاعم ومتاجر
- منافذ للشاطئ
- فندق 4 نجوم



1 BEDROOM APARTMENT 46 UNITS

With high-end finishes and attention to detail, each 1-bedroom unit blends style with functionality by featuring a spacious living area that seamlessly connects to a contemporary kitchen equipped with top-tier appliances. The expansive windows invite natural light into the bedroom and offer relaxing scenic views.

غرفة نوم واحد ٤٦ وحدة سكنية

بتفاصيلها الدقيقة وتشطيبات عالية الجودة، تقدّم الشقق بغرفة نوم واحدة كل ما يحتاجه الشخص من مساحة مناسبة ومطبخ مزوّّد بأحدث التجهيزات للإستمتاع بنمط حياة عصري ومريح.





UNIT AMENITIES

مميزات الشقة

940 sqft	٩٤٠ قدم مربع
1 Bathroom + 1 guest toilet	١ حمام + ١ حمام للضيوف
1 Balcony	١ شرفة
Fully equipped kitchen	مطبخ مجهز بالكامل
Energy saving light fixtures	إنارة موفرة للطاقة
Water saving sanitary fixtures	تجهيزات صحية موفرة للمياه
Eco-friendly building materials	مواد بناء صديقة للبيئة
Sustainable solutions	وسائل مستدامة

2 BEDROOM APARTMENT 75 UNITS

This well-designed 2-bedroom unit welcomes you with a spacious living space and a convenient kitchen that boasts contemporary fixtures and ample counter space, in addition to two separate rooms where one can be used as a master bedroom and another as a home office or guest room, making it an ideal choice for contemporary living.

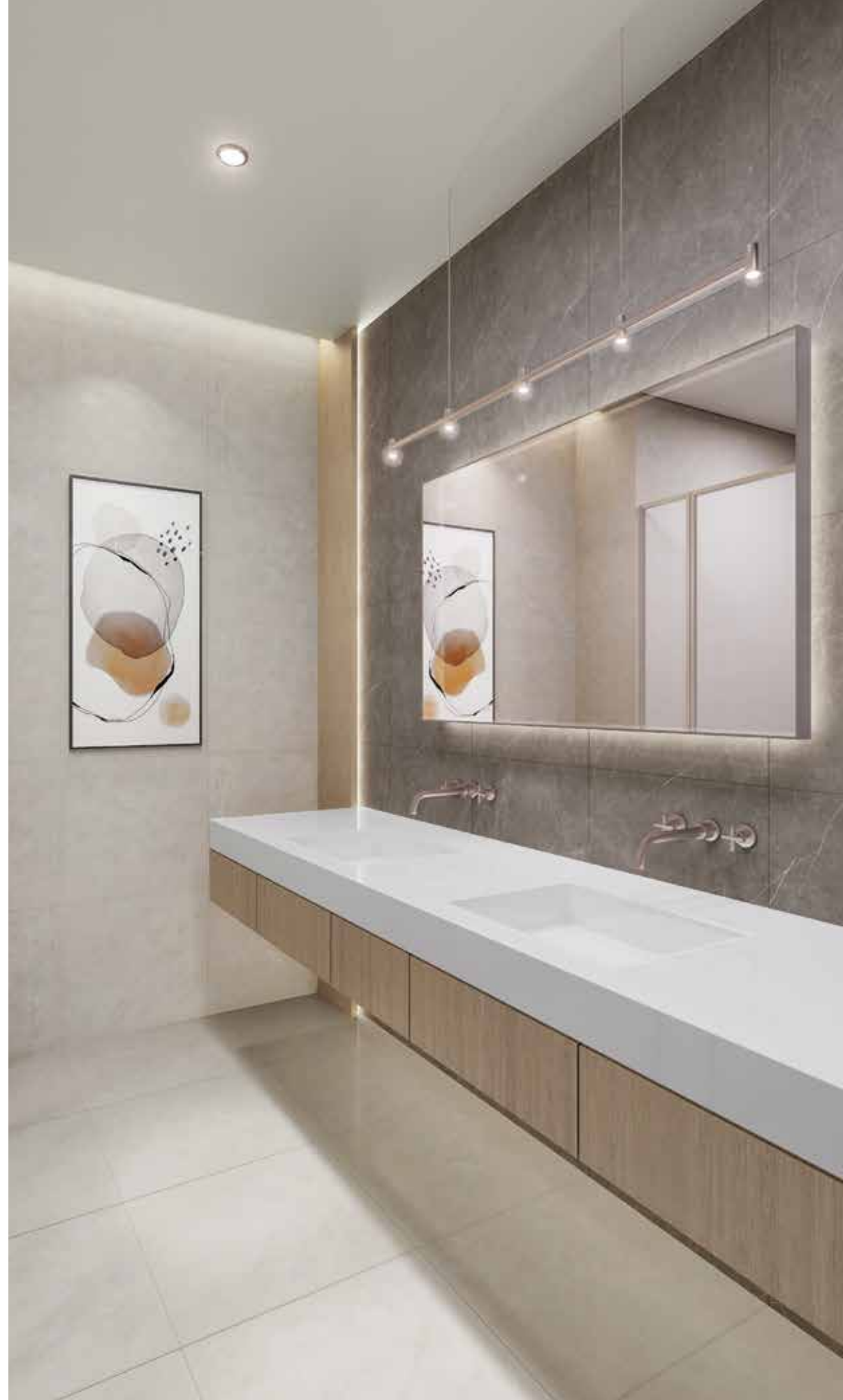
١٠ غرف نوم وحدة سكنية

بتصميمها المميز، تقدّم هذه الشقة مساحة واسعة للجلوس، ومطبخ مريح مجهّز بكافة الأدوات الحديثة، إضافةً إلى غرفتي نوم منفصلتين يمكن استخدام إحداهما كغرفة نوم رئيسية والأخرى كمكتب أو غرفة نوم للضيوف، وهذا ما يجعلها الخيار الأنسب لمعظم الأشخاص.

UNIT AMENITIES

1335 - 1600 sqft	١٦٠٠ - ١٣٣٥ قدم مربع
2 Bathrooms + 1 guest toilet	٢ حمام + ١ حمام للضيوف
1 Balcony	١ شرفة
Fully equipped kitchen	مطبخ مجهّز بالكامل
Energy saving light fixtures	إنارة موفّرة للطاقة
Water saving sanitary fixtures	تجهيزات صحية موفّرة للمياه
Eco-friendly building materials	مواد بناء صديقة للبيئة
Sustainable solutions	وسائل مستدامة





3 BEDROOM APARTMENT 18 UNITS

Indulge in spacious luxury within this exceptional 3-bedroom apartment that offers an expansive living area, a fully-equipped modern kitchen, a master suite, and 2 additional bedrooms that provide versatility for guest accommodations, a home office, or a cozy haven for family members.

٣ غرف نوم ١٨ وحدة سكنية

إستمتعوا برفاهية مطلقة مع هذه الشقة التي توفر مساحات واسعة تتألف من ٣ غرف نوم، وغرفة كبيرة للجلوس، إضافة إلى مطبخ شاسع ومجهز بالكامل، تناسب العائلات التي تبحث عن مكان مثالي ومريح للإقامة.

UNIT AMENITIES

مميزات الشقة

2450 - 2700 sqft	٢٤٥٠ - ٢٧٠٠ قدم مربع
3 Bathrooms + 1 guest toilet	٢ حمام + ١ حمام للضيوف
1 maid bathroom	١ حمام لمديرة المنزل
1 Balcony	١ شرفة
Fully equipped kitchen	مطبخ مجهز بالكامل
Energy saving light fixtures	إنارة موفرة للطاقة
Water saving sanitary fixtures	تجهيزات صحية موفرة للمياه
Eco-friendly building materials	مواد بناء صديقة للبيئة
Sustainable solutions	وسائل مستدامة





4 BEDROOM PENTHOUSE 4 UNITS

Designed for modern convenience and efficiency, this spacious 4-bedroom penthouse offers a smart home system and a vast open-living space that provides ample natural light for a relaxing experience. With its master bedroom, 3 bedrooms, and 6 bathrooms, the luxurious penthouse is ideal for a sophisticated yet comfortable living lifestyle.

بنتهاوس ٤ غرف نوم ٤ وحدات سكنية

مصمّم لتوفير الراحة والفاعلية المطلقة، يقدم هذا البنتهاوس غرفة نوم رئيسية، ٣ غرف نوم مستقلة، إضافةً إلى ٦ حمامات. تتميز هذه الوحدة بمساحة جلوس مفتوحة وواسعة مضيئة من كل الجهات، إضافةً إلى نظام ذكي للتحكّم بكافة الأجهزة الإلكترونية في الشقة وذلك لتأمين أسلوب حياة راقي ومتطور.

UNIT AMENITIES

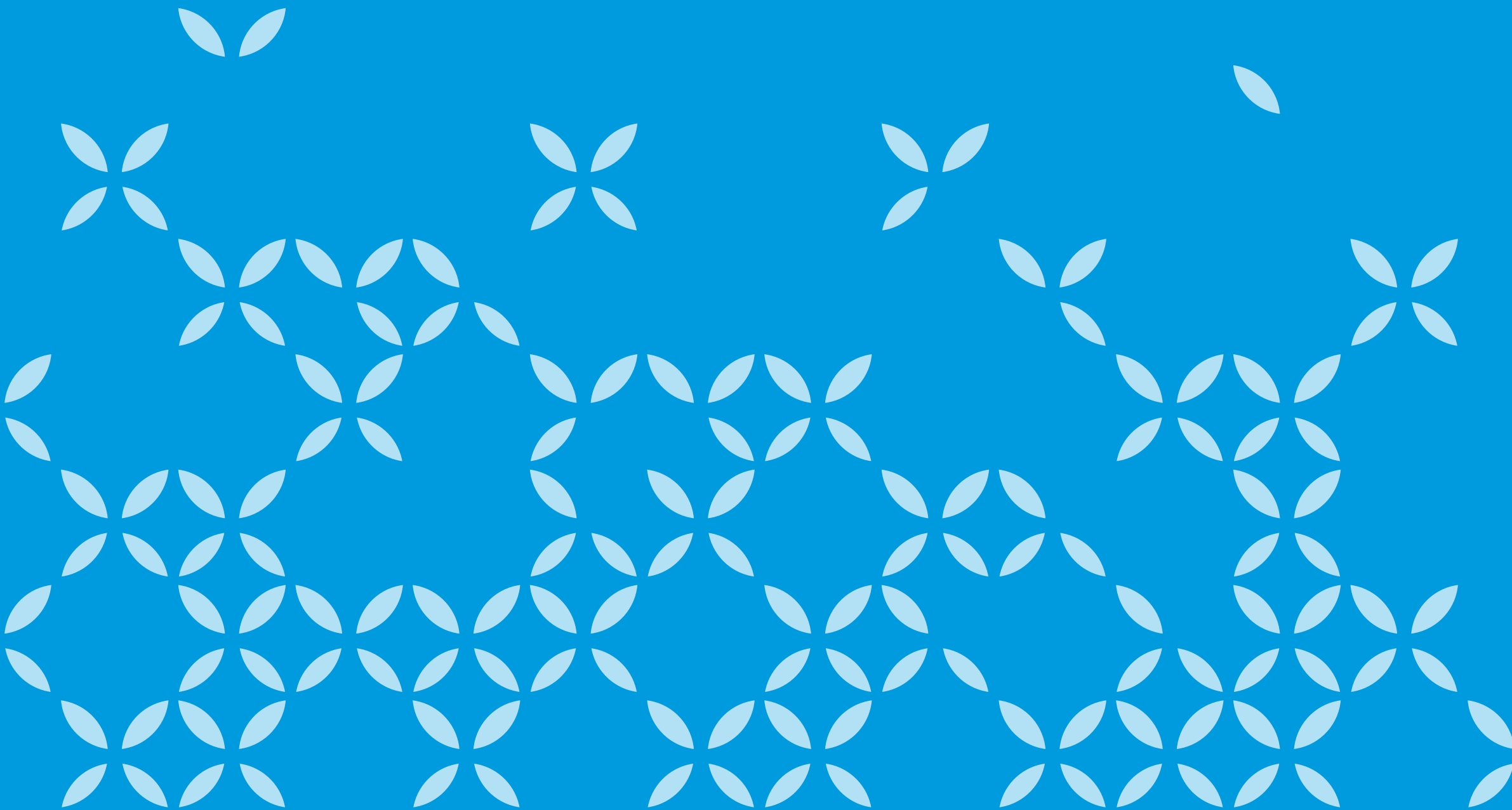
6000 sqft	١٠٠٠ قدم مربع
4 Bathrooms + 1 guest toilet	٤ حمام + ١ حمام للضيوف
1 maid bathroom	١ حمام لمديرة المنزل
1 Balcony	١ شرفة
Fully equipped kitchen	مطبخ مجهز بالكامل
Energy saving light fixtures	إنارة موفرة للطاقة
Water saving sanitary fixtures	تجهيزات صحية موفرة للمياه
Eco-friendly building materials	مواد بناء صديقة للبيئة
Sustainable solutions	وسائل مستدامة

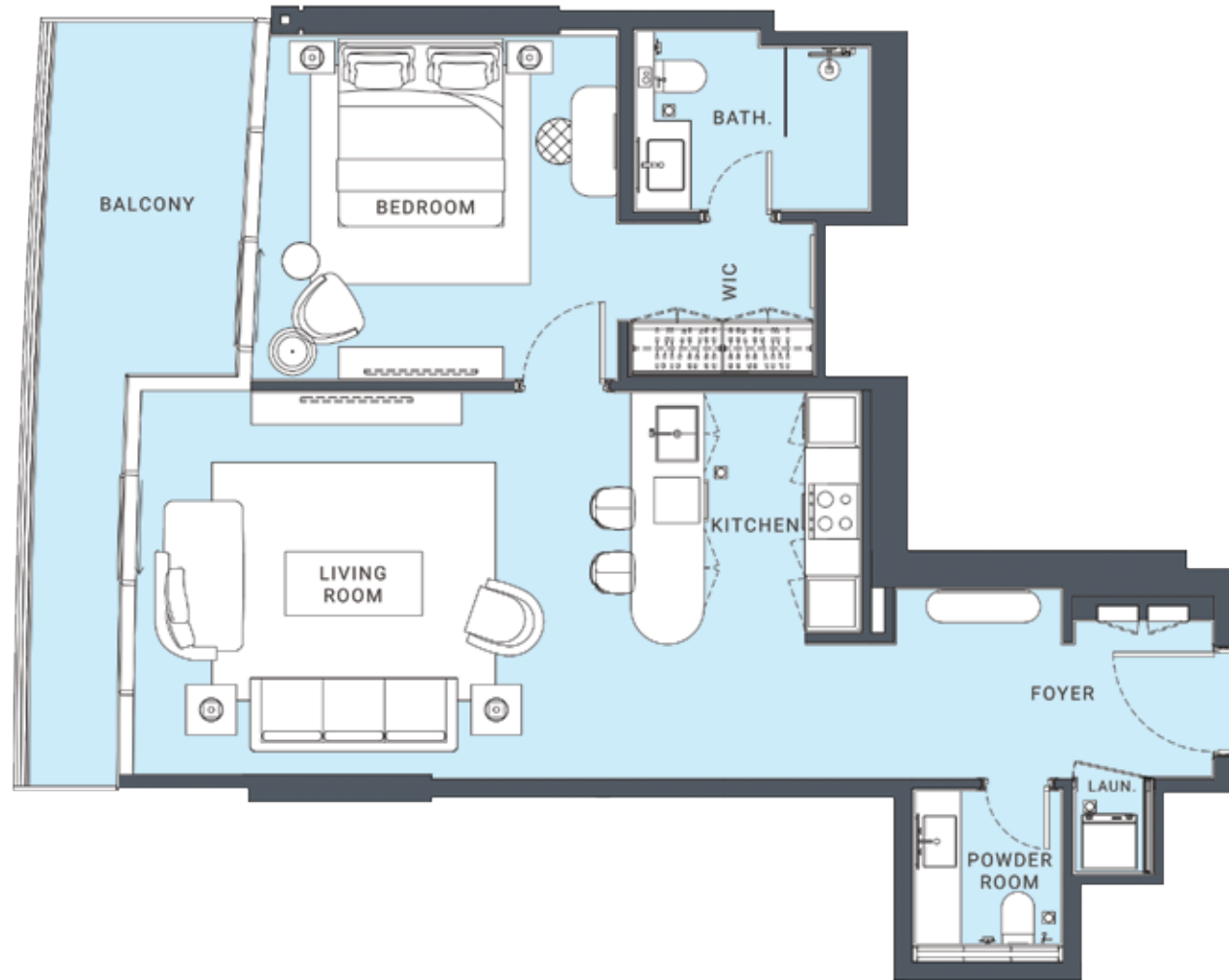
مميزات الشقة



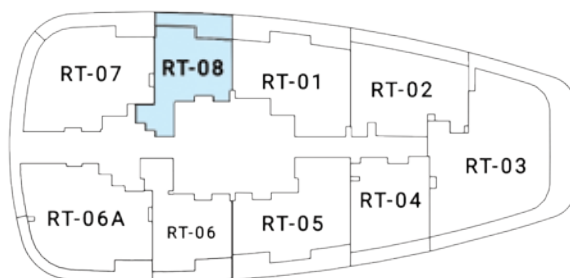


AL DANAH FLOOR PLANS



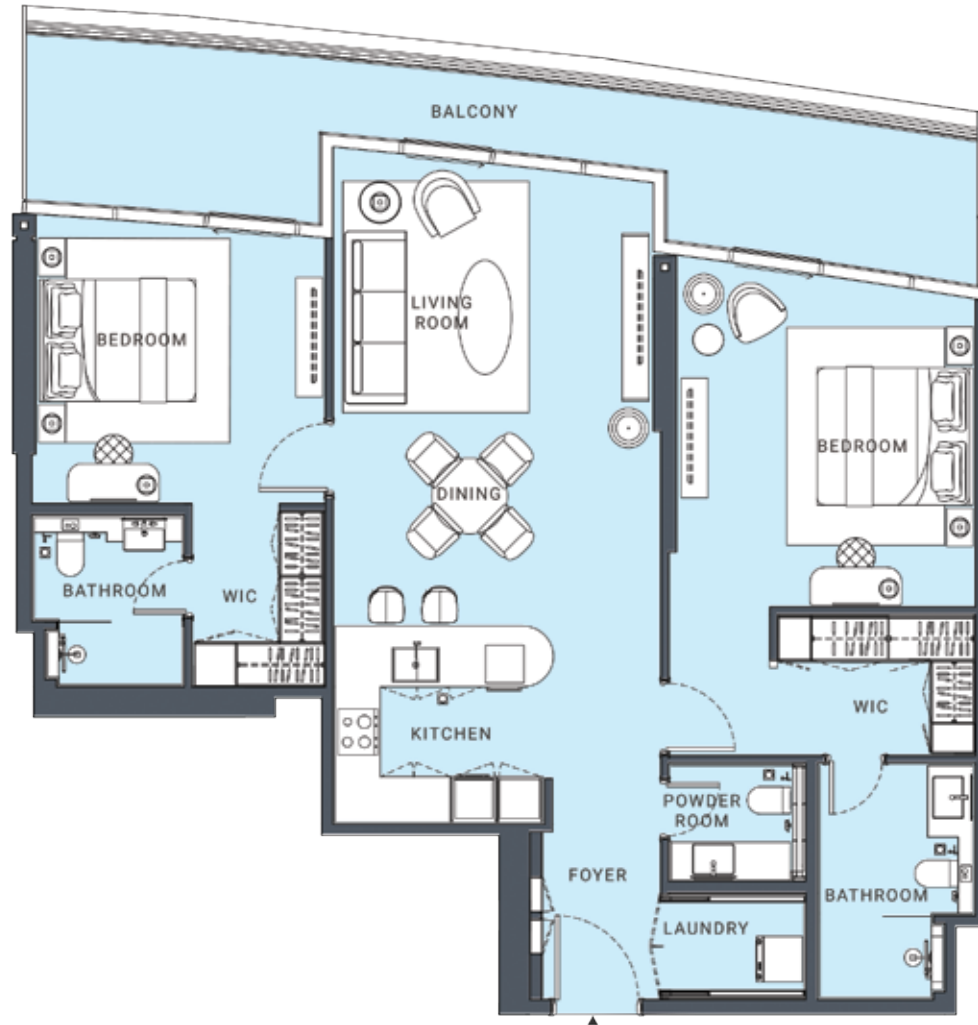


KEY PLAN

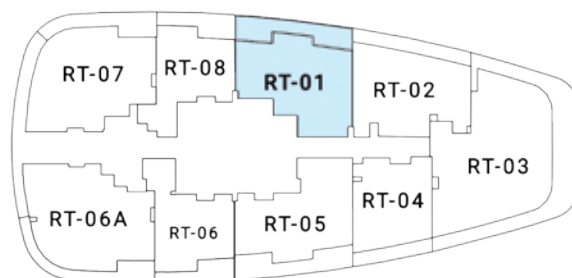


1 BEDROOM APARTMENT - UNIT 08

	sq.m	sq.ft
Suite Area	74.24	799.11
Balcony Area	13.58	146.17
TOTAL AREA	87.82	945.29

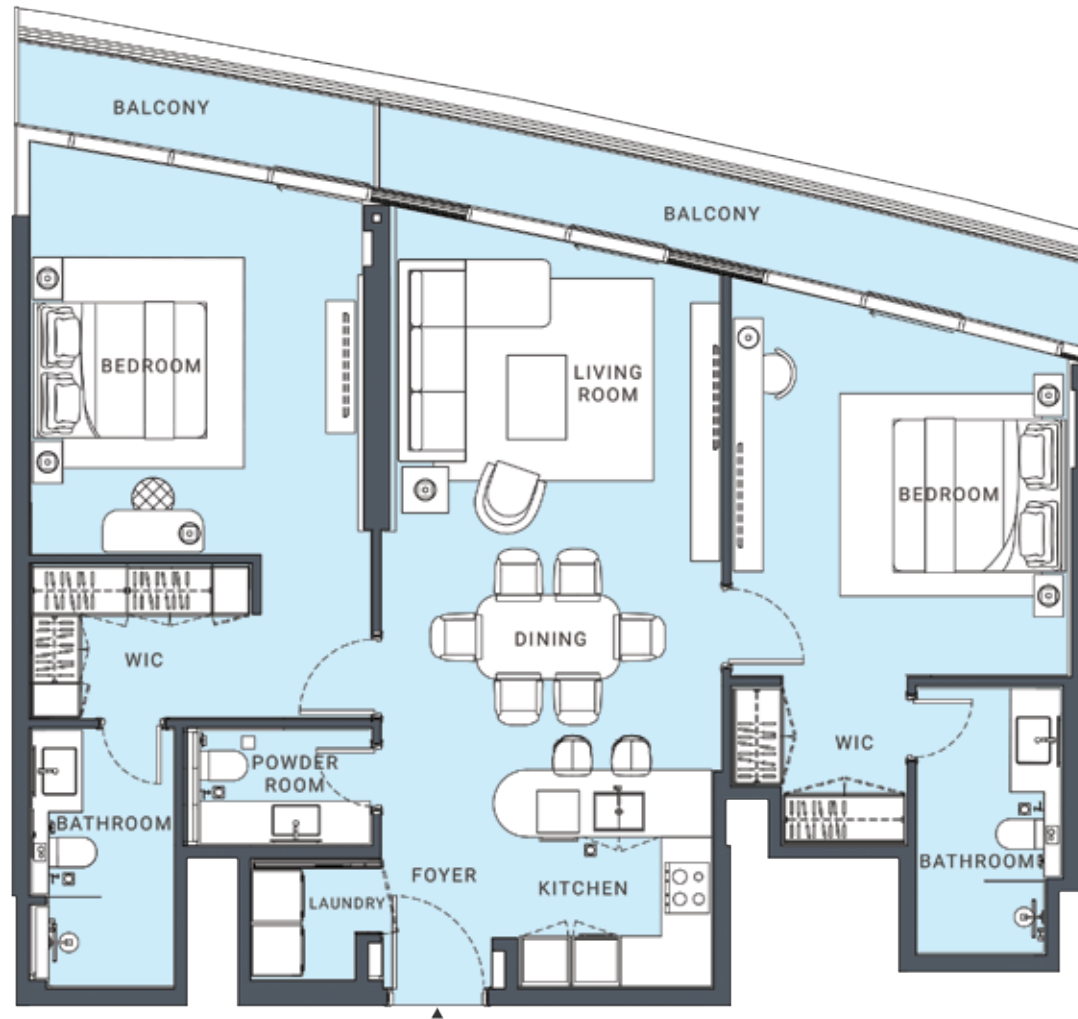


KEY PLAN

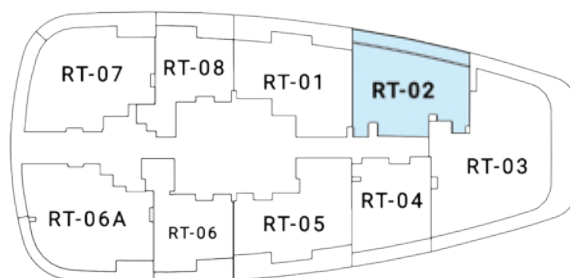


2 BEDROOM APARTMENT - UNIT 01

	sq.m	sq.ft
Suite Area	107.58	1157.98
Balcony Area	21.77	234.33
TOTAL AREA	129.35	1392.31

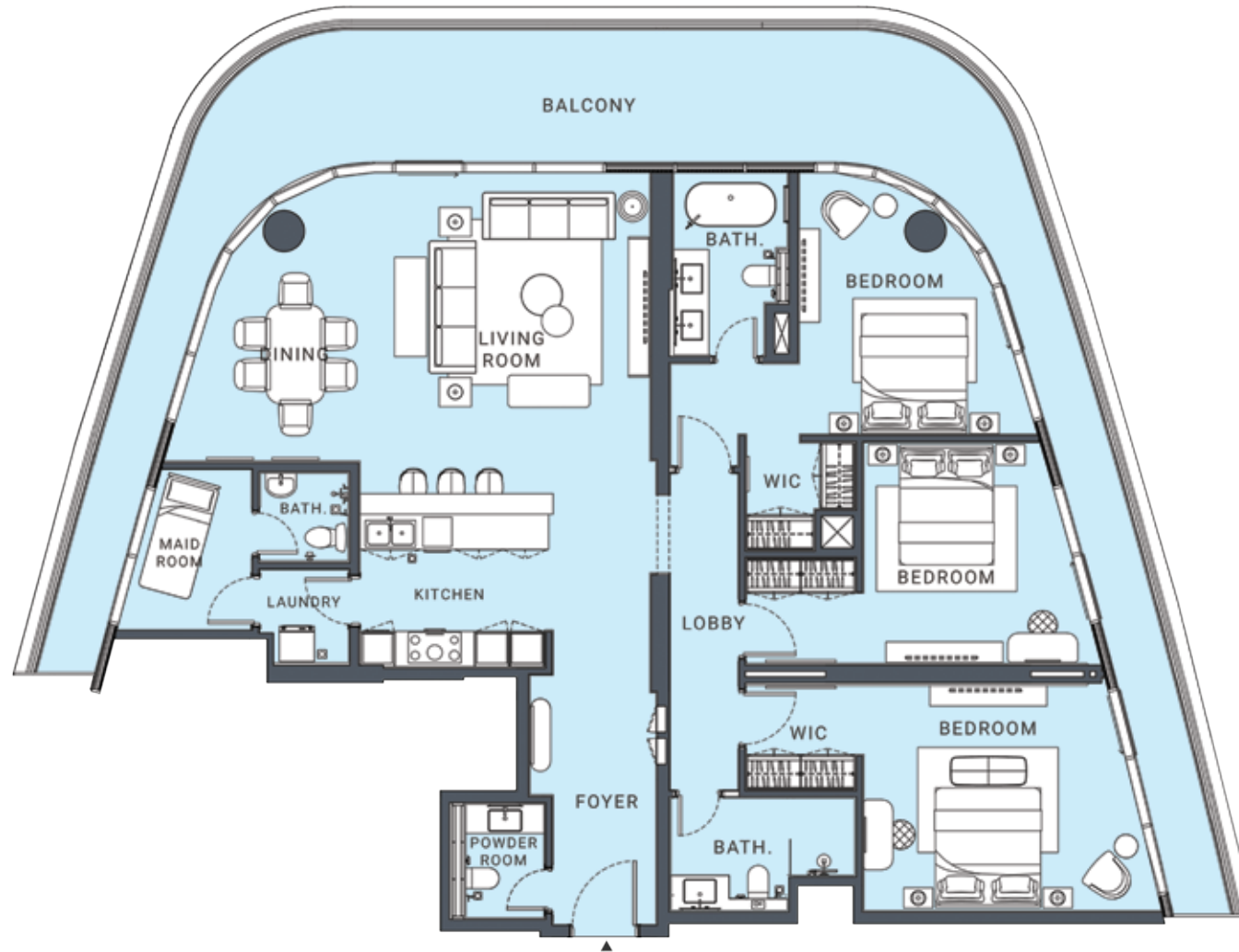


KEY PLAN

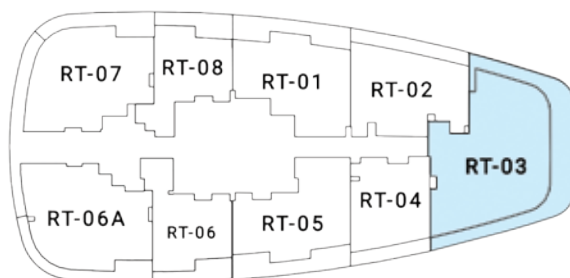


2 BEDROOM APARTMENT - UNIT 01

	sq.m	sq.ft
Suite Area	107.46	1156.69
Balcony Area	13.82	148.76
TOTAL AREA	121.28	1305.45

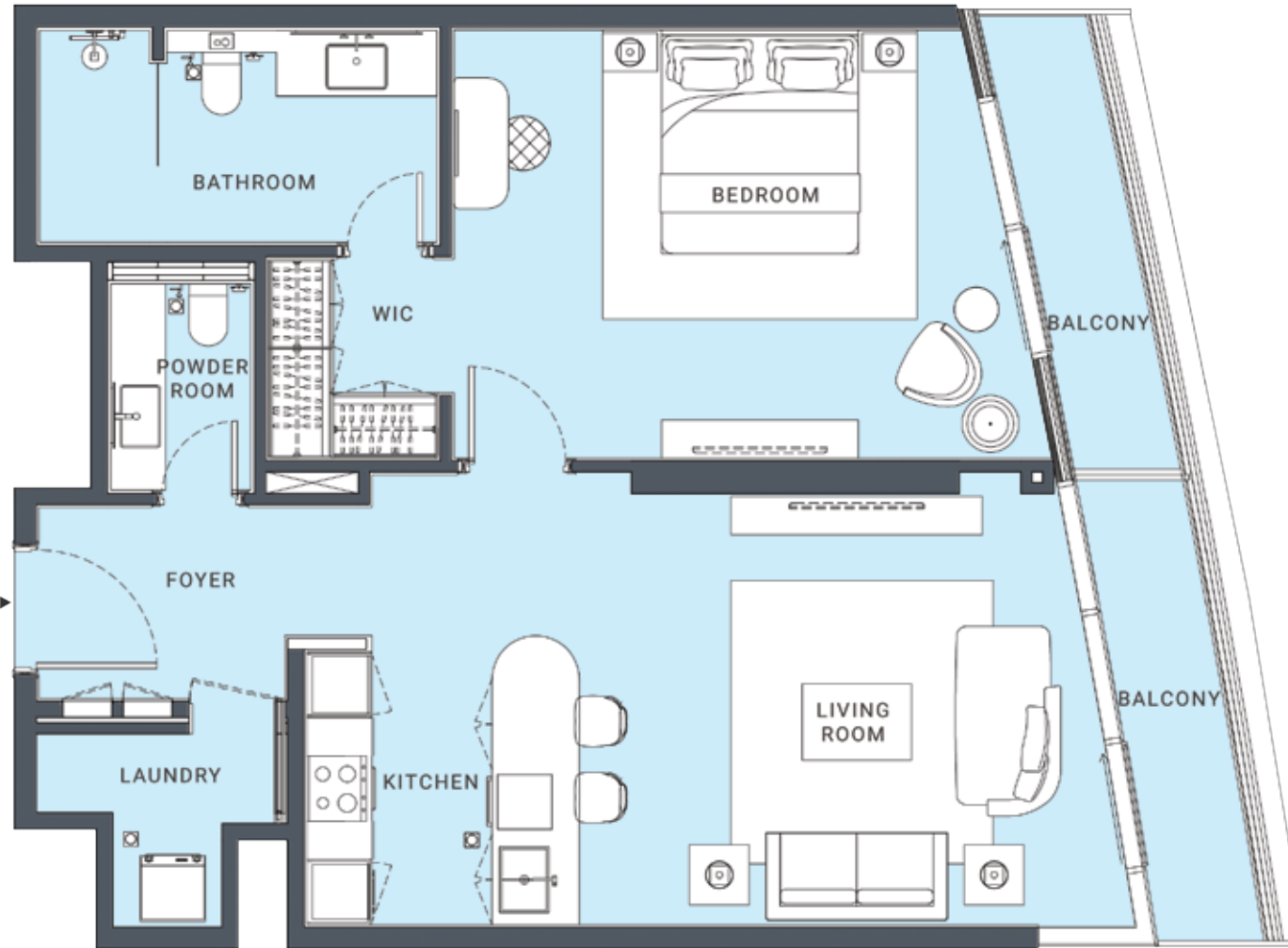


KEY PLAN

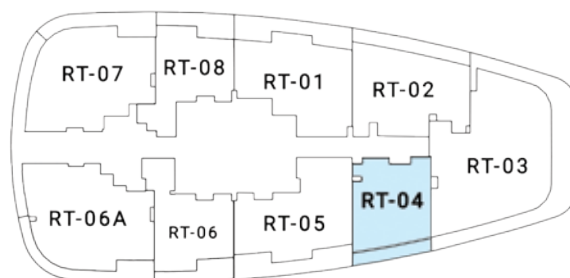


3 BEDROOM APARTMENT - UNIT 03

	sq.m	sq.ft
Suite Area	172.33	1854.94
Balcony Area	56.74	610.74
TOTAL AREA	229.07	2465.69

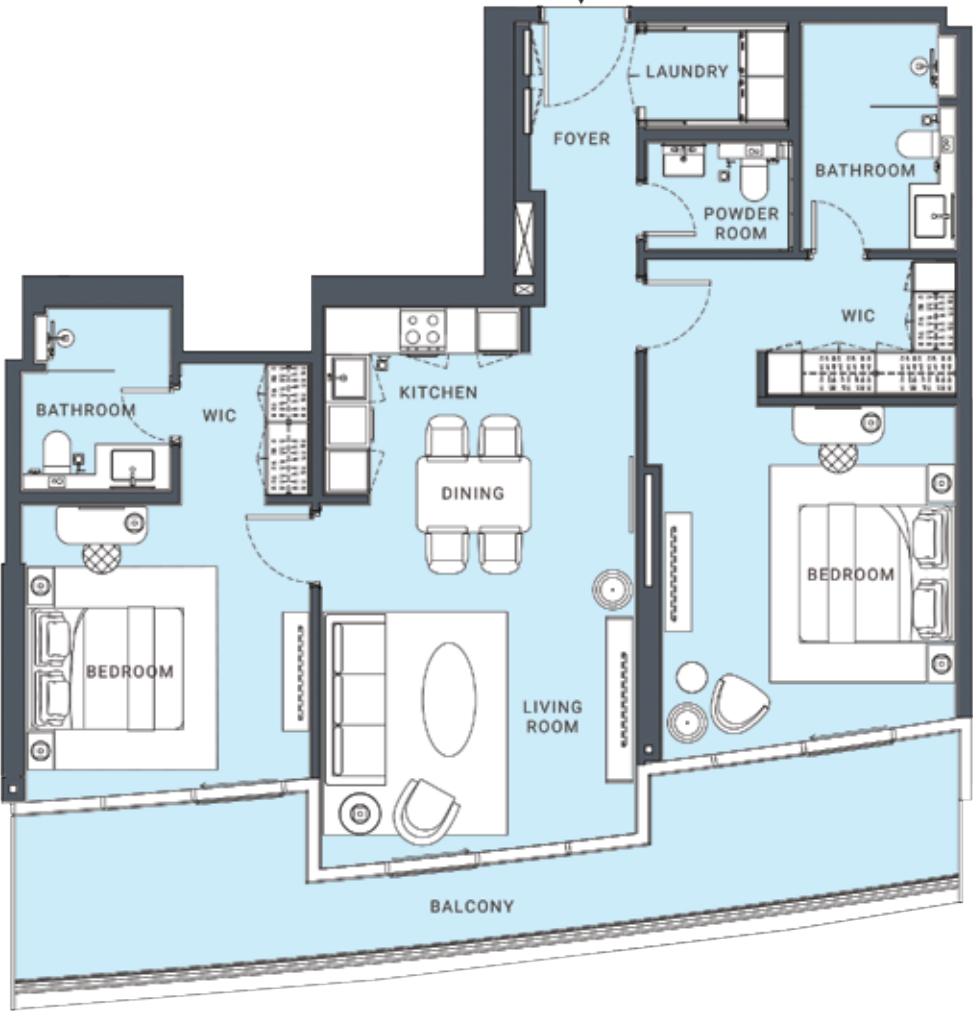


KEY PLAN

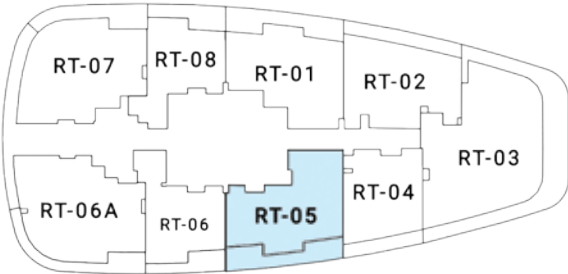


1 BEDROOM APARTMENT - UNIT 04

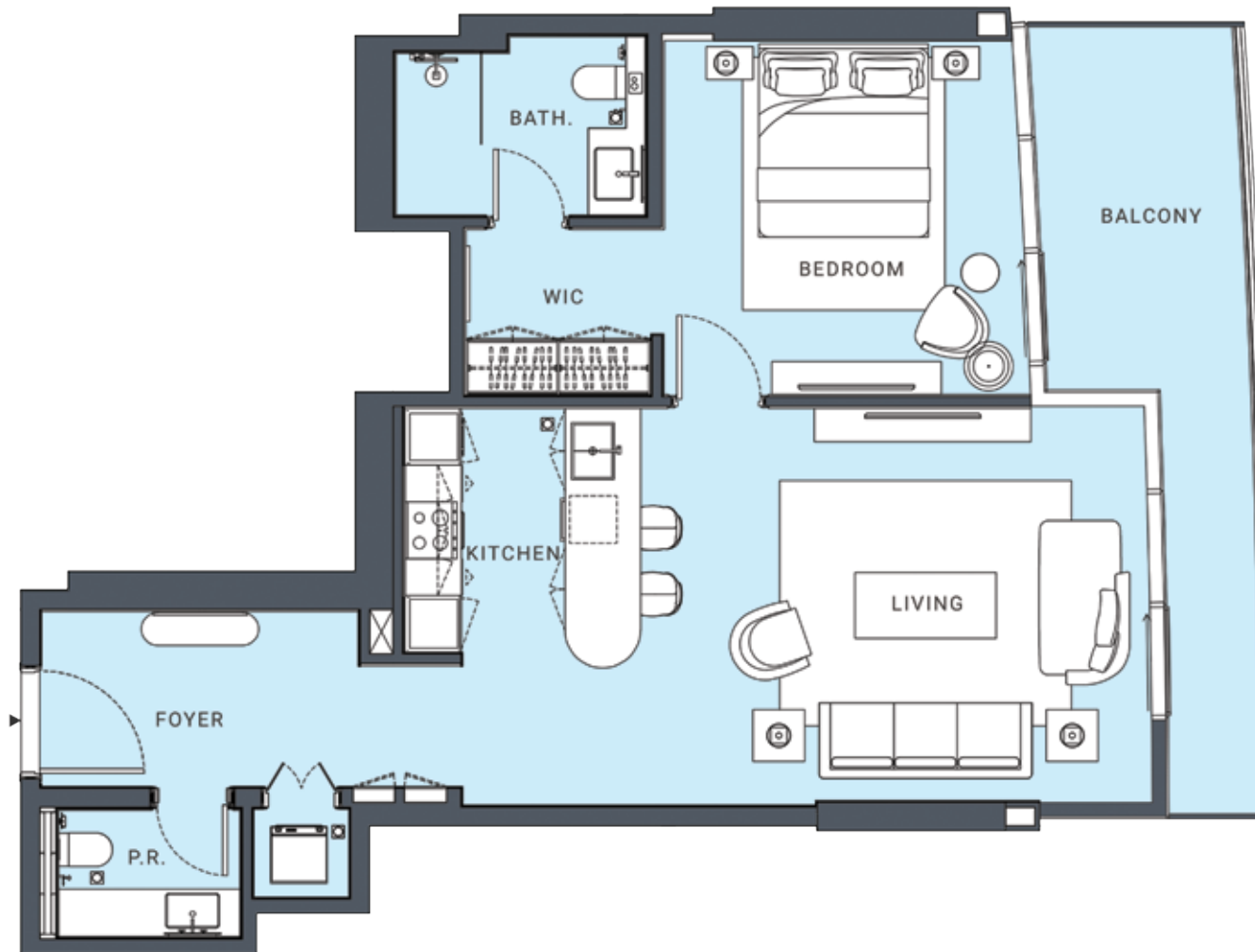
	sq.m	sq.ft
Suite Area	77.42	833.34
Balcony Area	9.28	99.89
TOTAL AREA	86.70	933.23



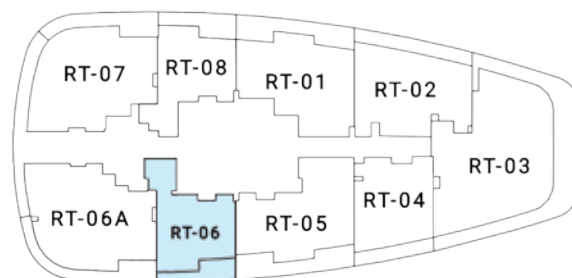
KEY PLAN



2 BEDROOM APARTMENT - UNIT 05		
	sq.m	sq.ft
Suite Area	103.37	1112.67
Balcony Area	21.77	234.33
TOTAL AREA	125.14	1347.00

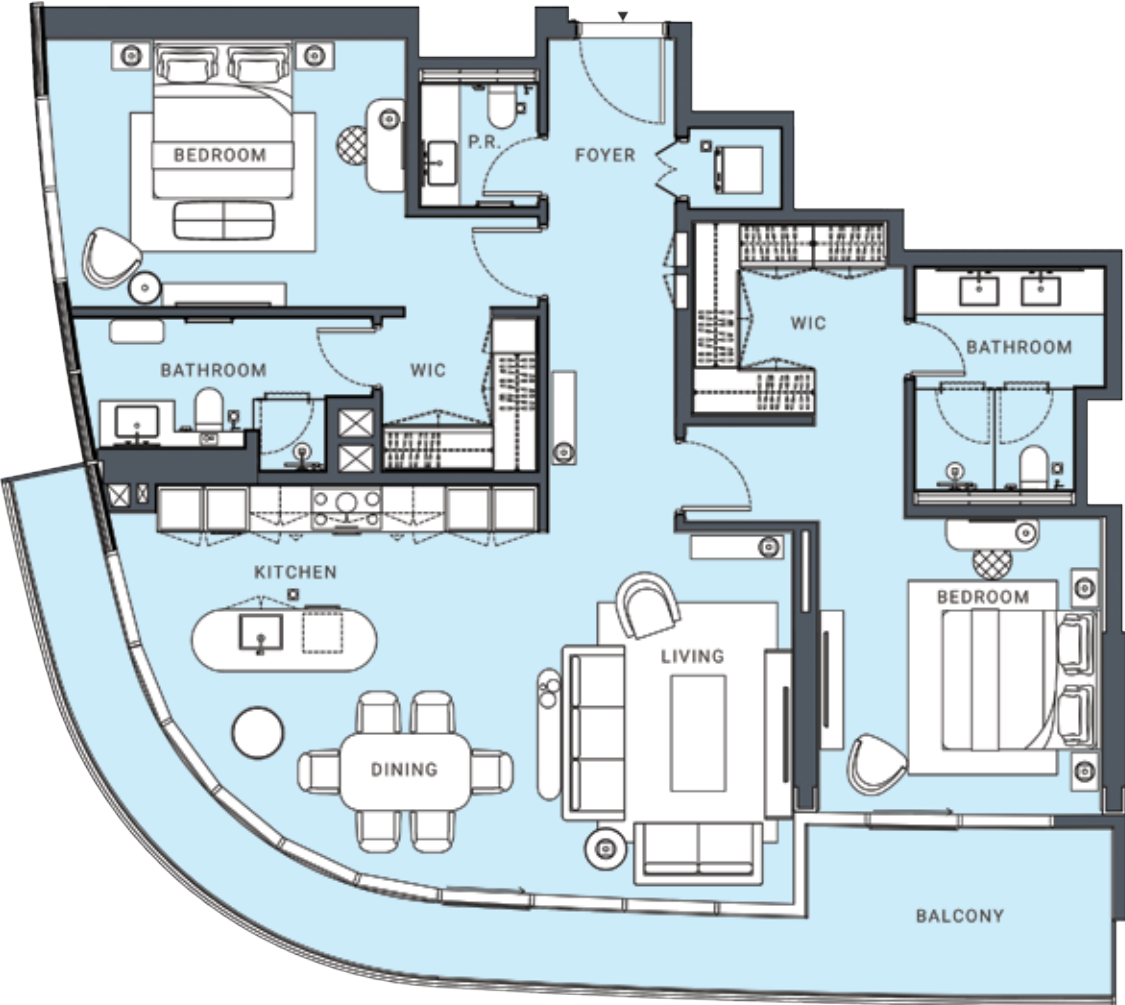


KEY PLAN

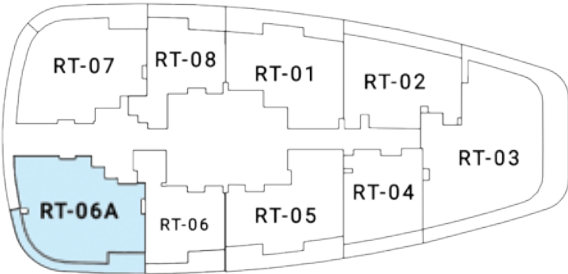


1 BEDROOM APARTMENT - UNIT 06

	sq.m	sq.ft
Suite Area	74.11	797.71
Balcony Area	13.58	146.17
TOTAL AREA	87.69	943.89

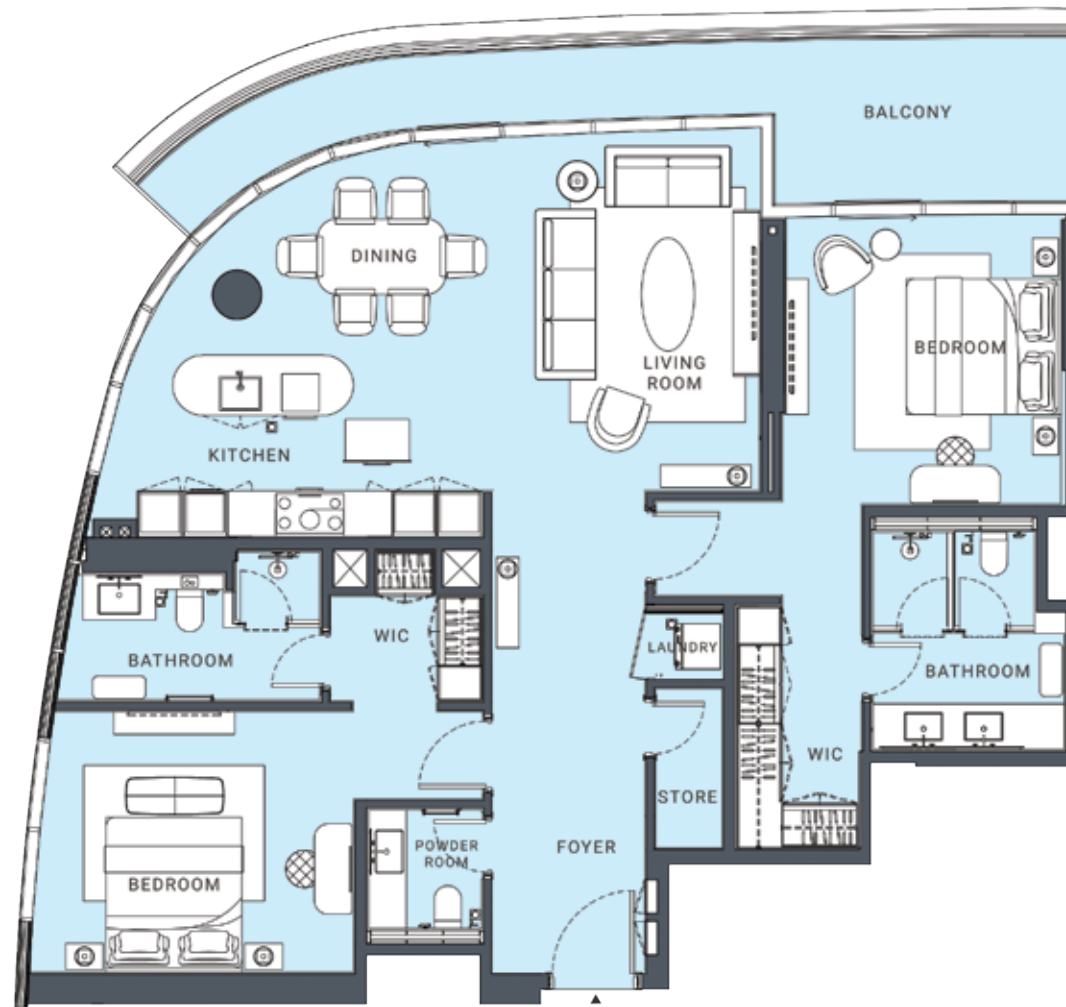


KEY PLAN

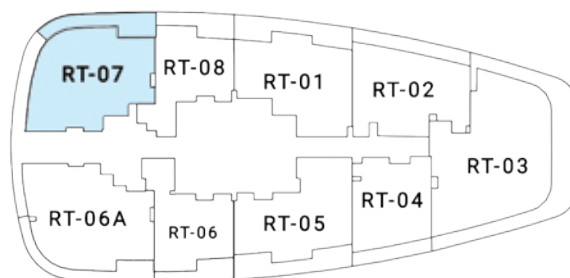


2 BEDROOM APARTMENT - UNIT 06A

	sq.m	sq.ft
Suite Area	126.19	1358.30
Balcony Area	23.48	252.74
TOTAL AREA	149.67	1611.03

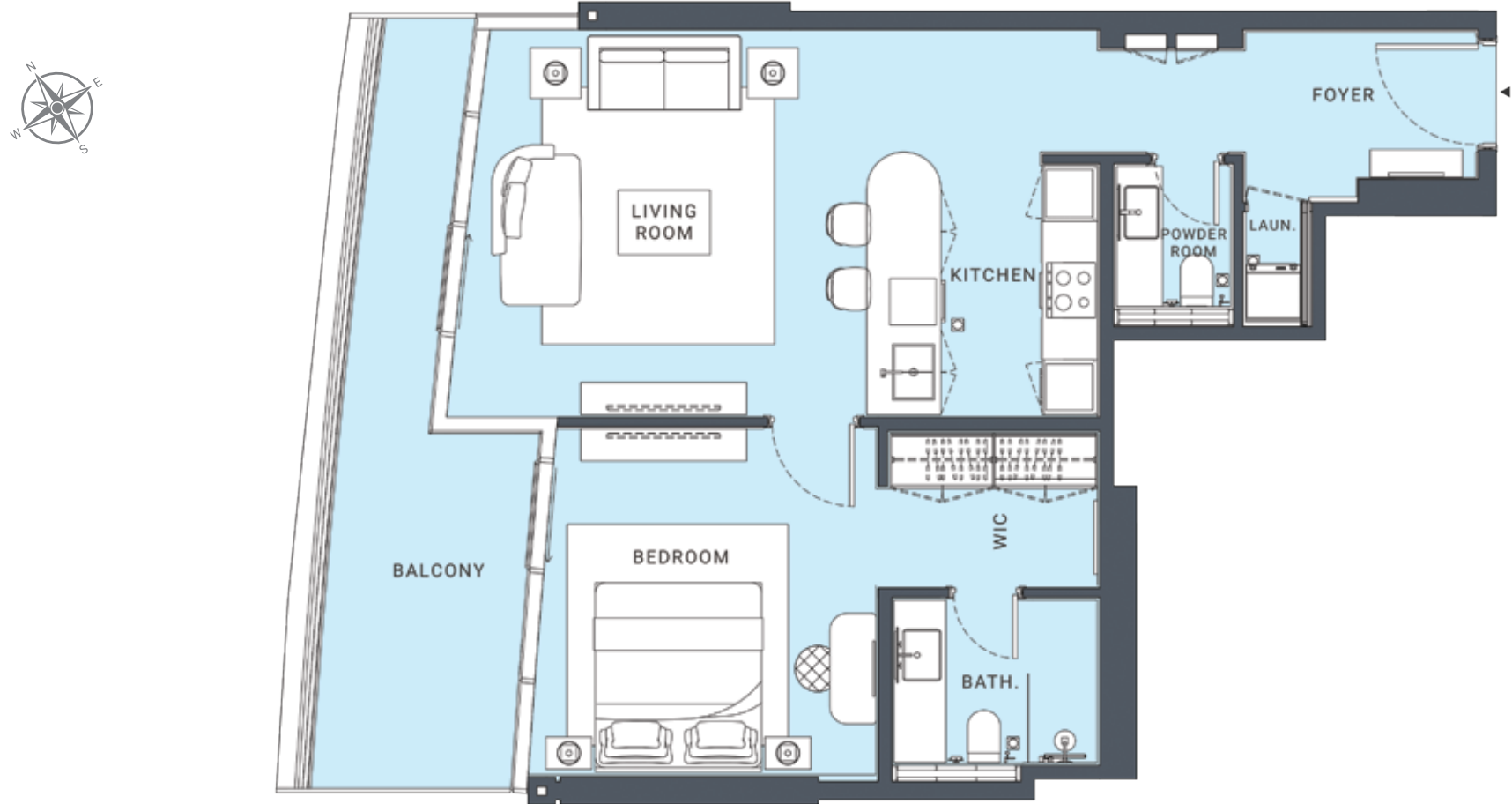


KEY PLAN



2 BEDROOM APARTMENT - UNIT 07

	sq.m	sq.ft
Suite Area	126.96	1366.59
Balcony Area	18.18	195.69
TOTAL AREA	145.14	1562.27

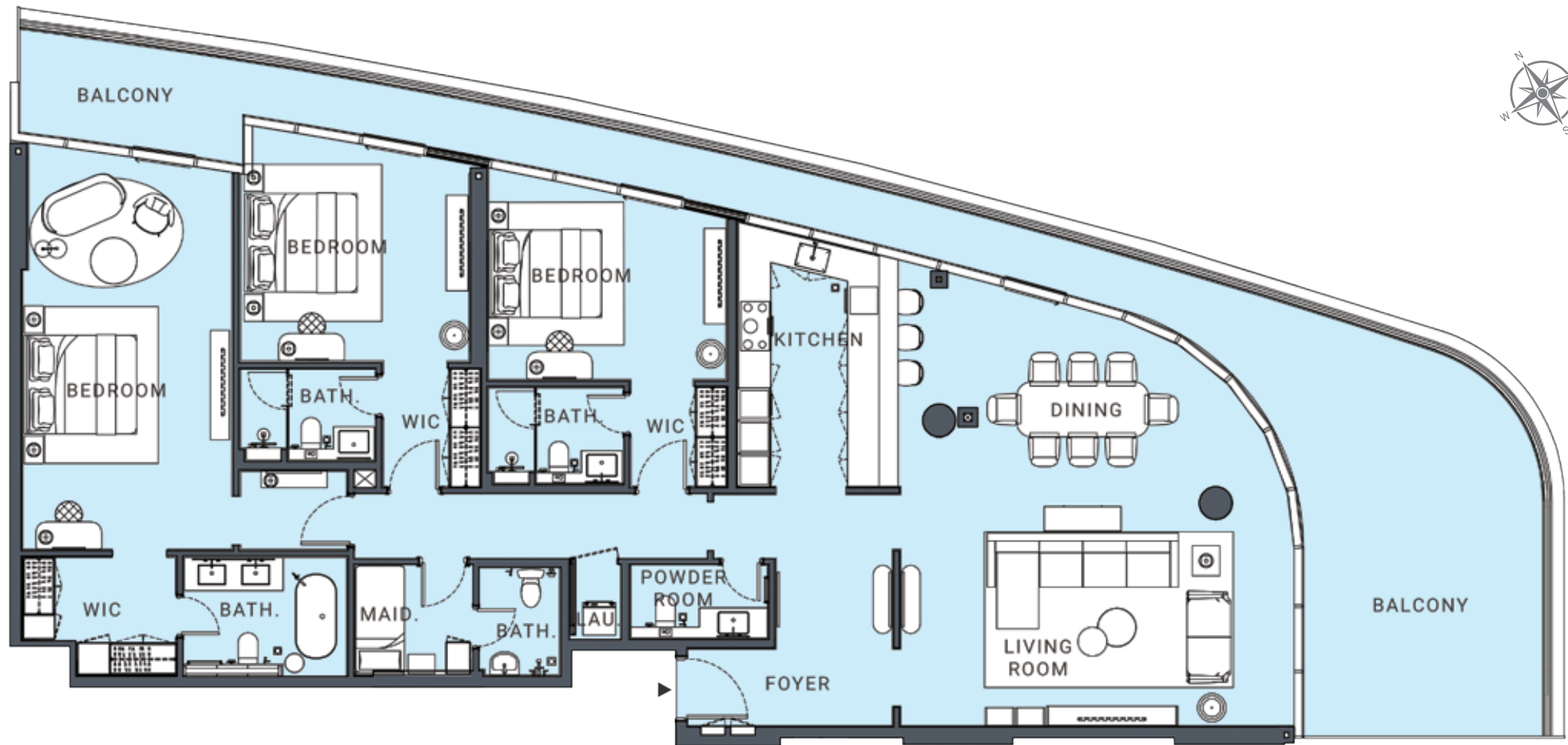


KEY PLAN

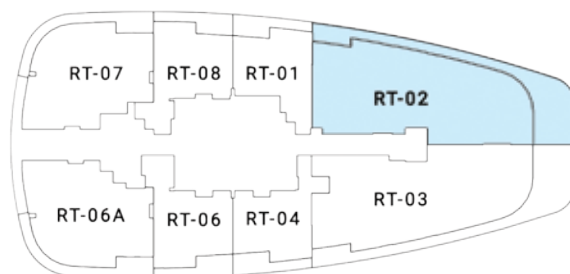


1 BEDROOM APARTMENT - UNIT 01

	sq.m	sq.ft
Suite Area	66.41	714.83
Balcony Area	13.61	146.50
TOTAL AREA	80.02	861.33



KEY PLAN



3 BEDROOM APARTMENT - UNIT 02

	sq.m	sq.ft
Suite Area	206.09	2218.33
Balcony Area	62.78	675.76
TOTAL AREA	268.87	2894.09

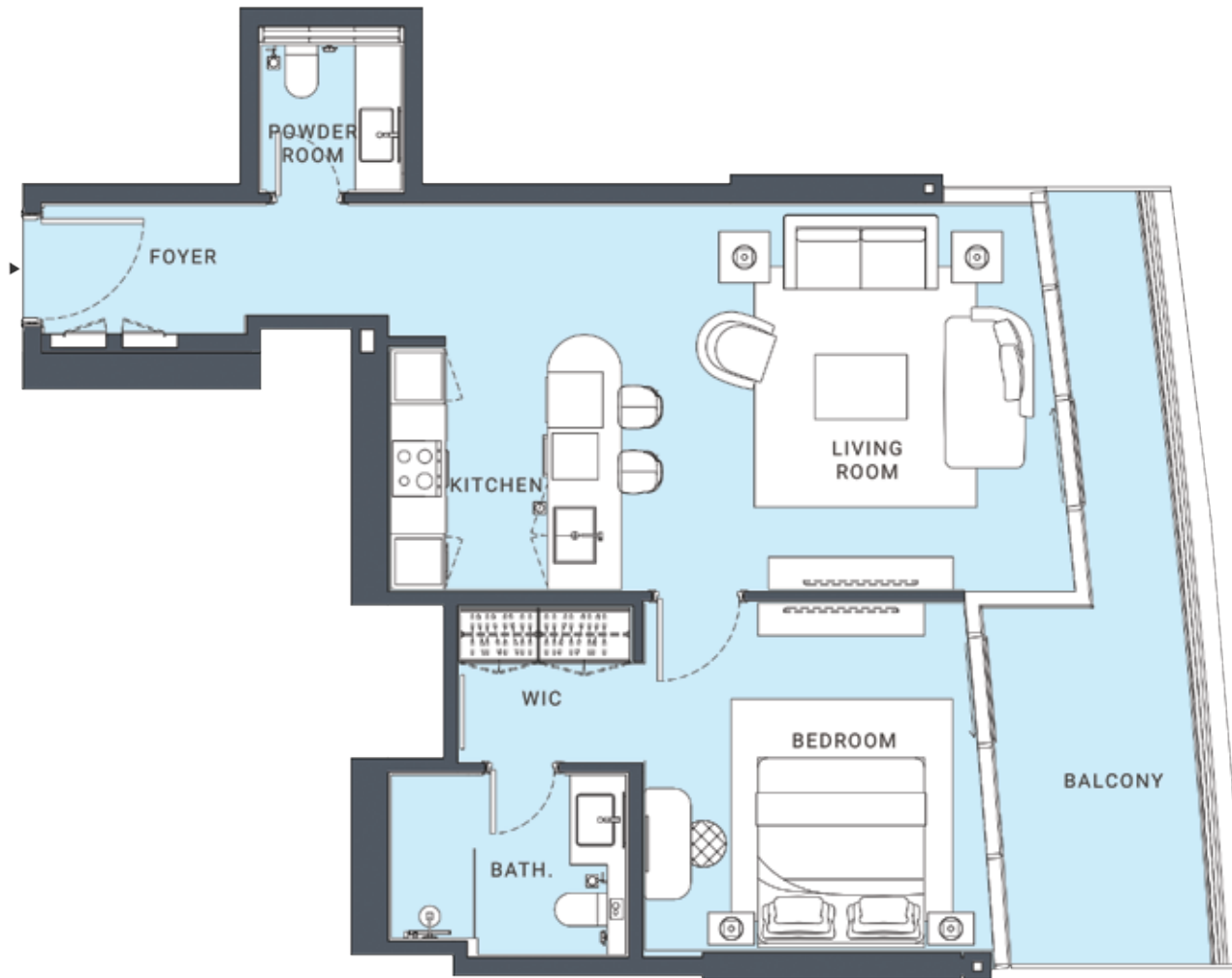


KEY PLAN

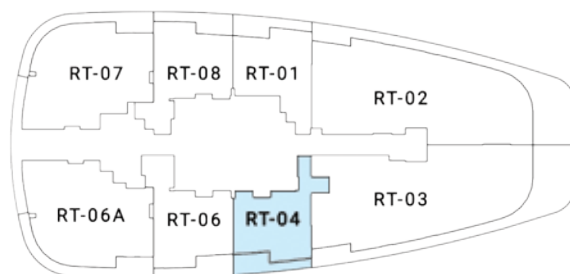


3 BEDROOM APARTMENT - UNIT 03

	sq.m	sq.ft
Suite Area	203.13	2186.47
Balcony Area	62.80	675.97
TOTAL AREA	265.93	2862.45

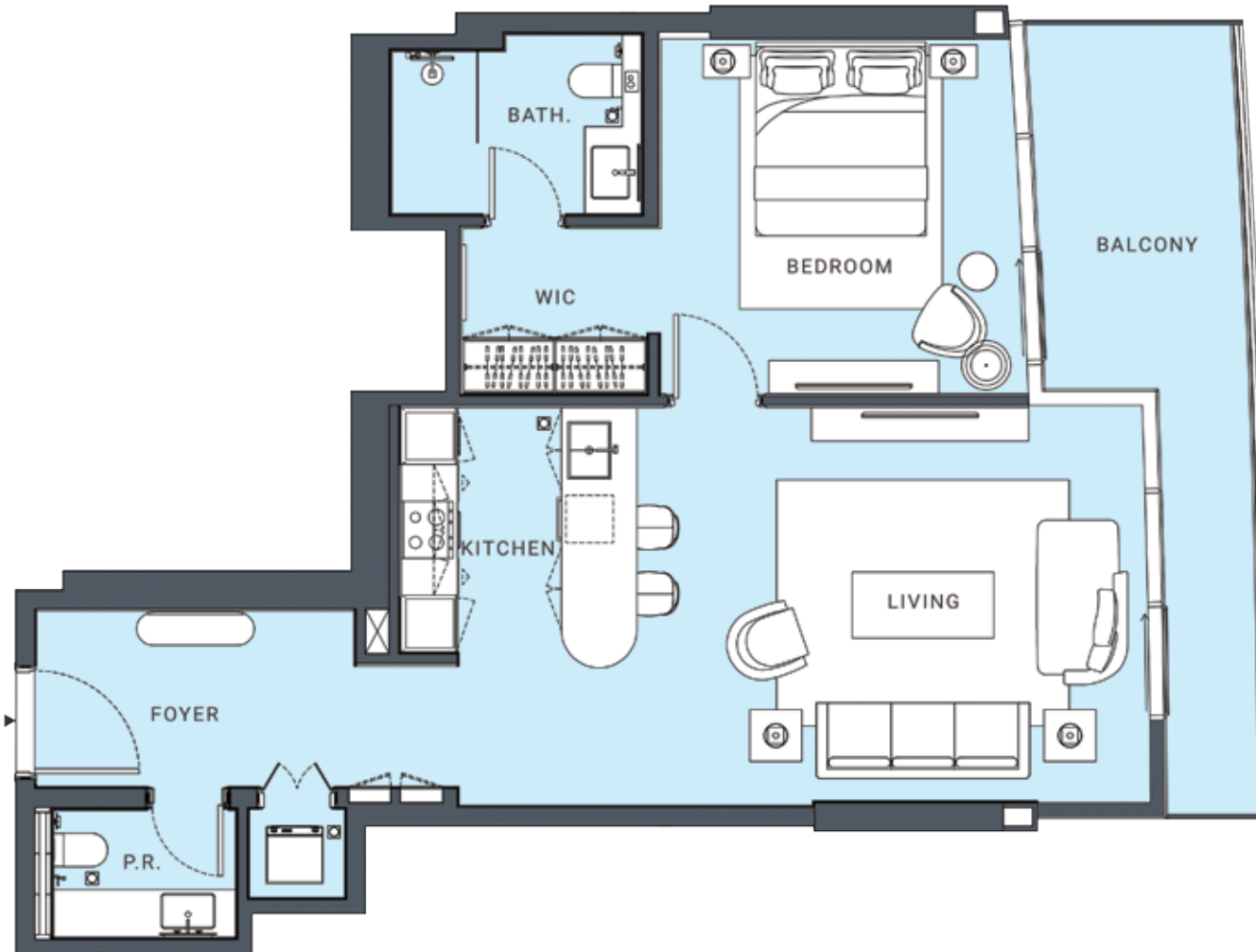


KEY PLAN



1 BEDROOM APARTMENT - UNIT 04

	sq.m	sq.ft
Suite Area	66.18	712.36
Balcony Area	13.63	146.71
TOTAL AREA	79.81	859.07

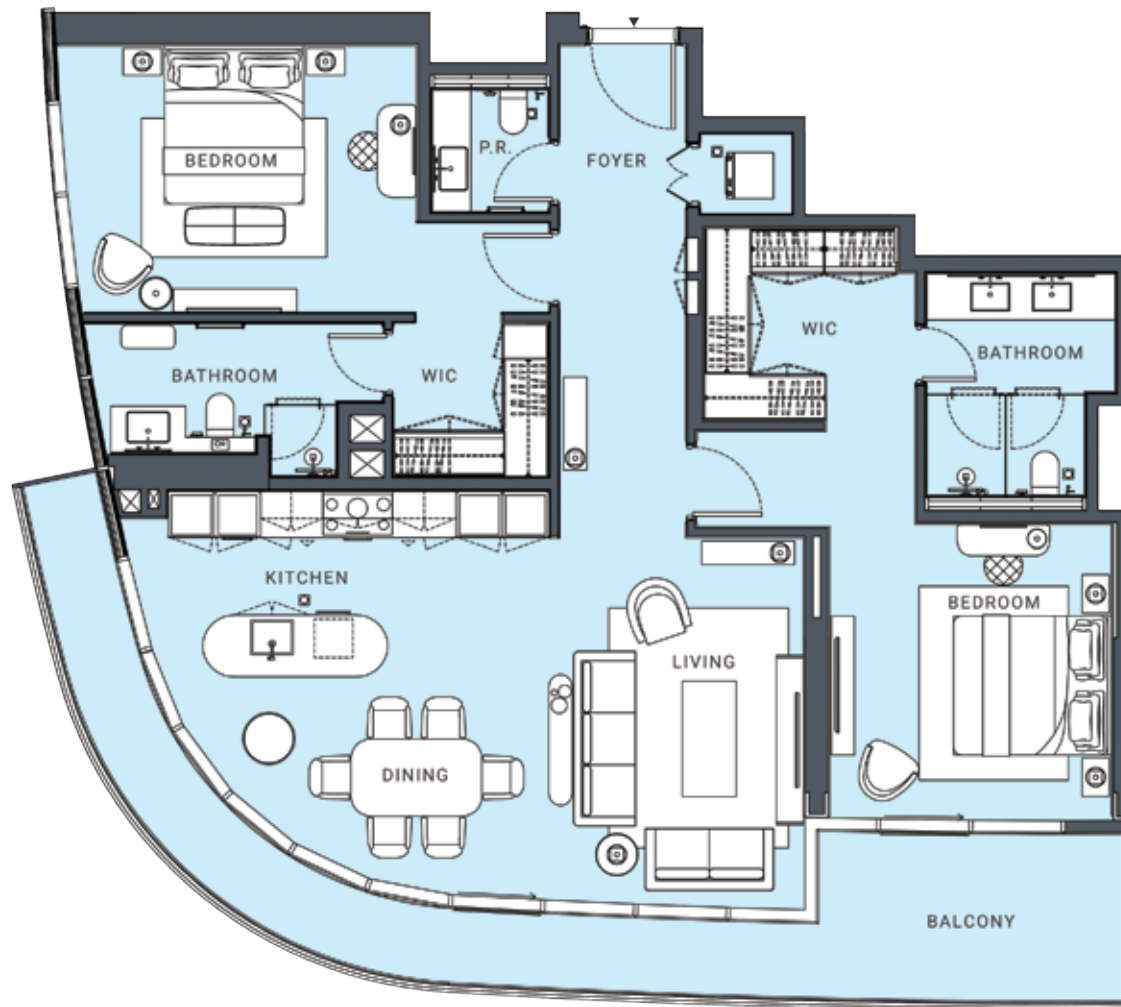


KEY PLAN

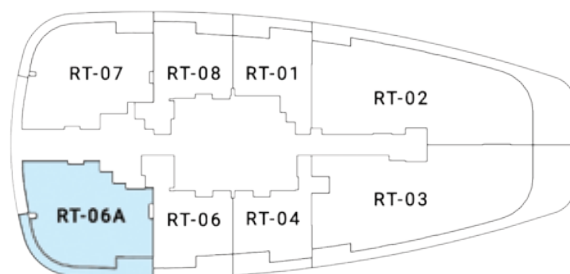


1 BEDROOM APARTMENT - UNIT 06

	sq.m	sq.ft
Suite Area	74.11	797.71
Balcony Area	13.58	146.17
TOTAL AREA	87.69	943.89

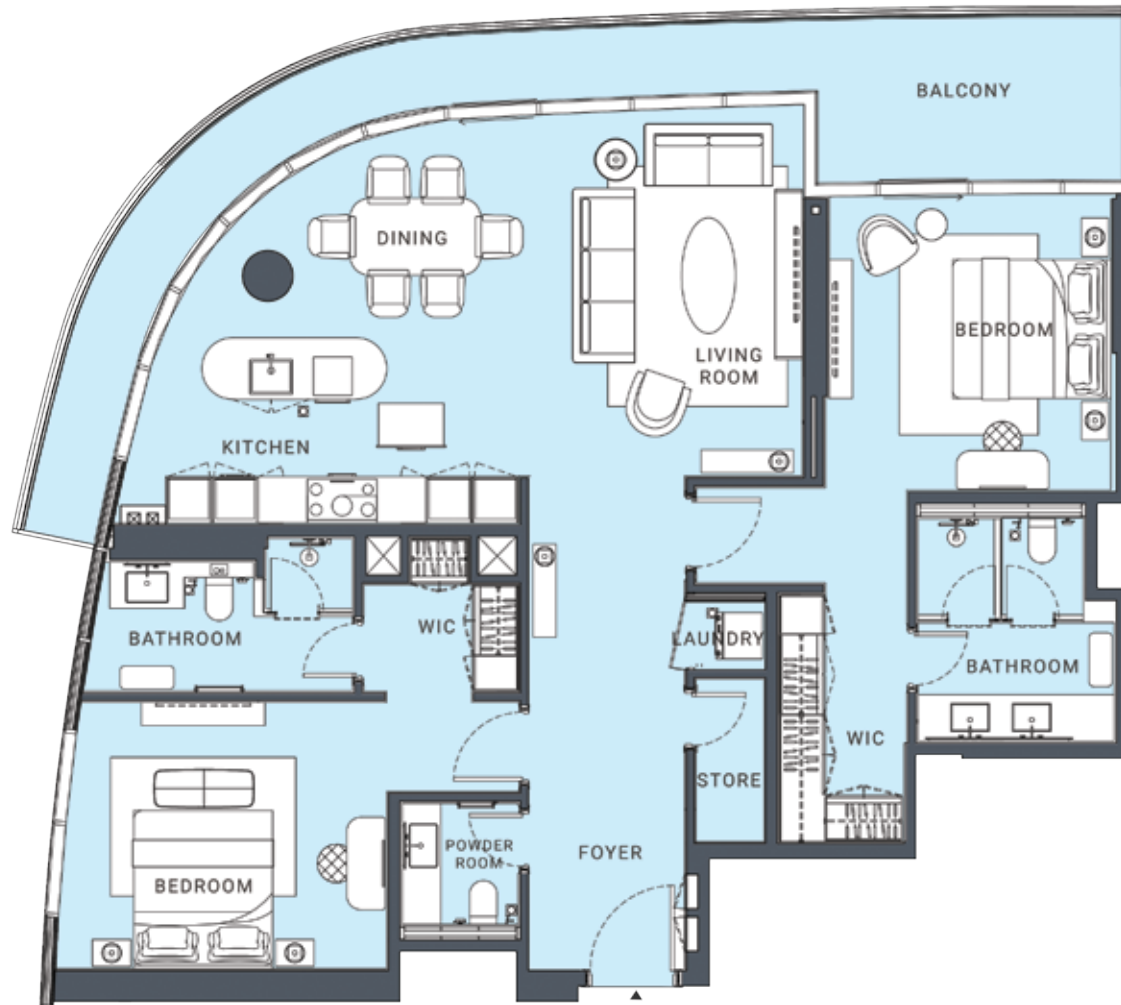


KEY PLAN



2 BEDROOM APARTMENT - UNIT 06A

	sq.m	sq.ft
Suite Area	126.19	1358.30
Balcony Area	23.48	252.74
TOTAL AREA	149.67	1611.03

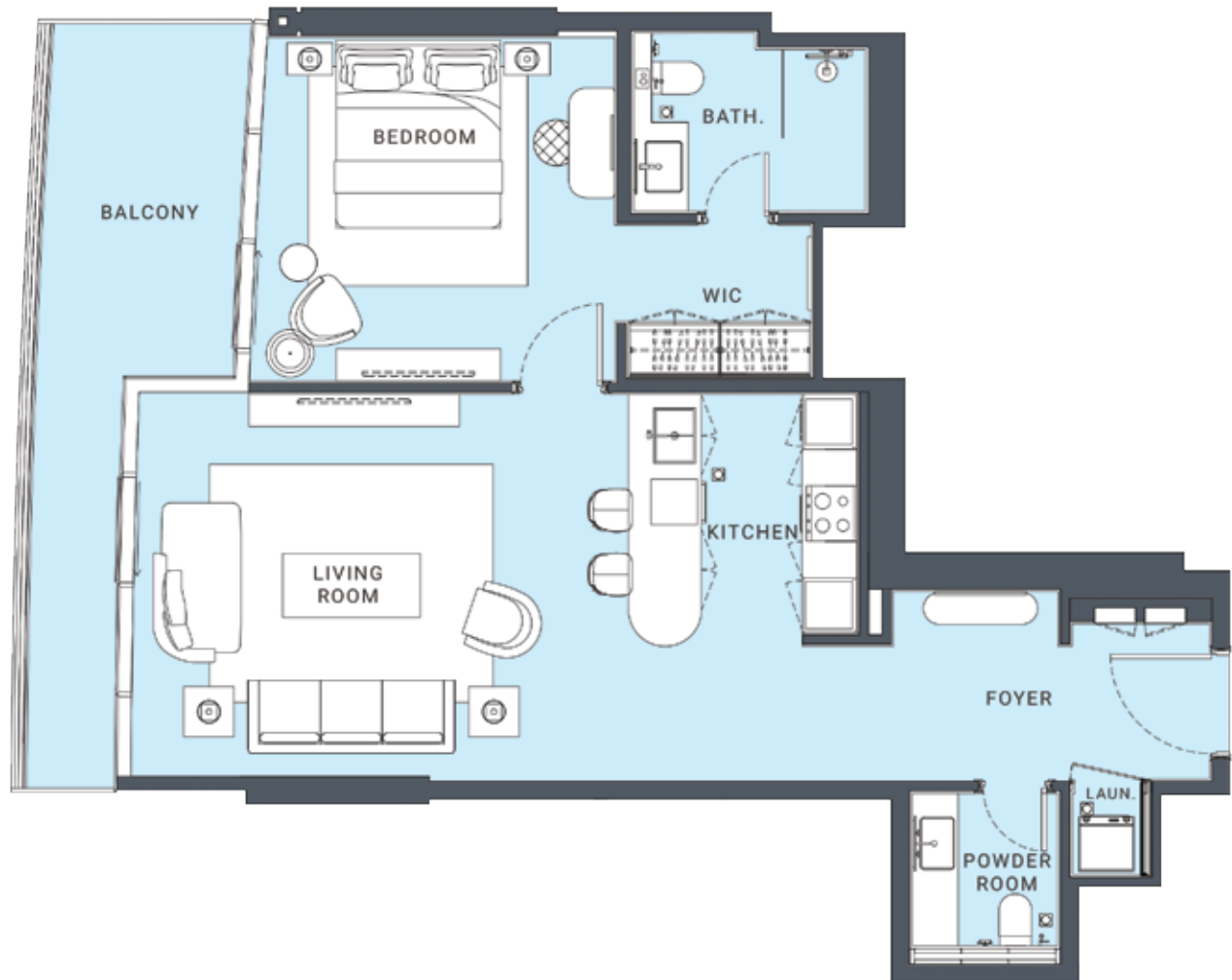


KEY PLAN

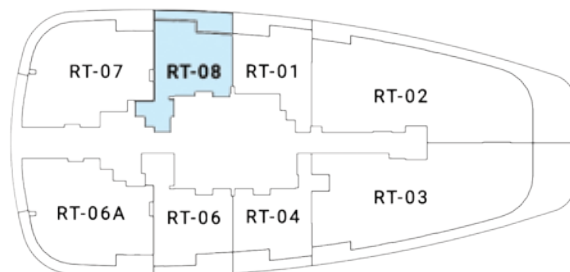


2 BEDROOM APARTMENT - UNIT 07

	sq.m	sq.ft
Suite Area	127.15	1368.63
Balcony Area	23.49	252.84
TOTAL AREA	150.64	1621.48

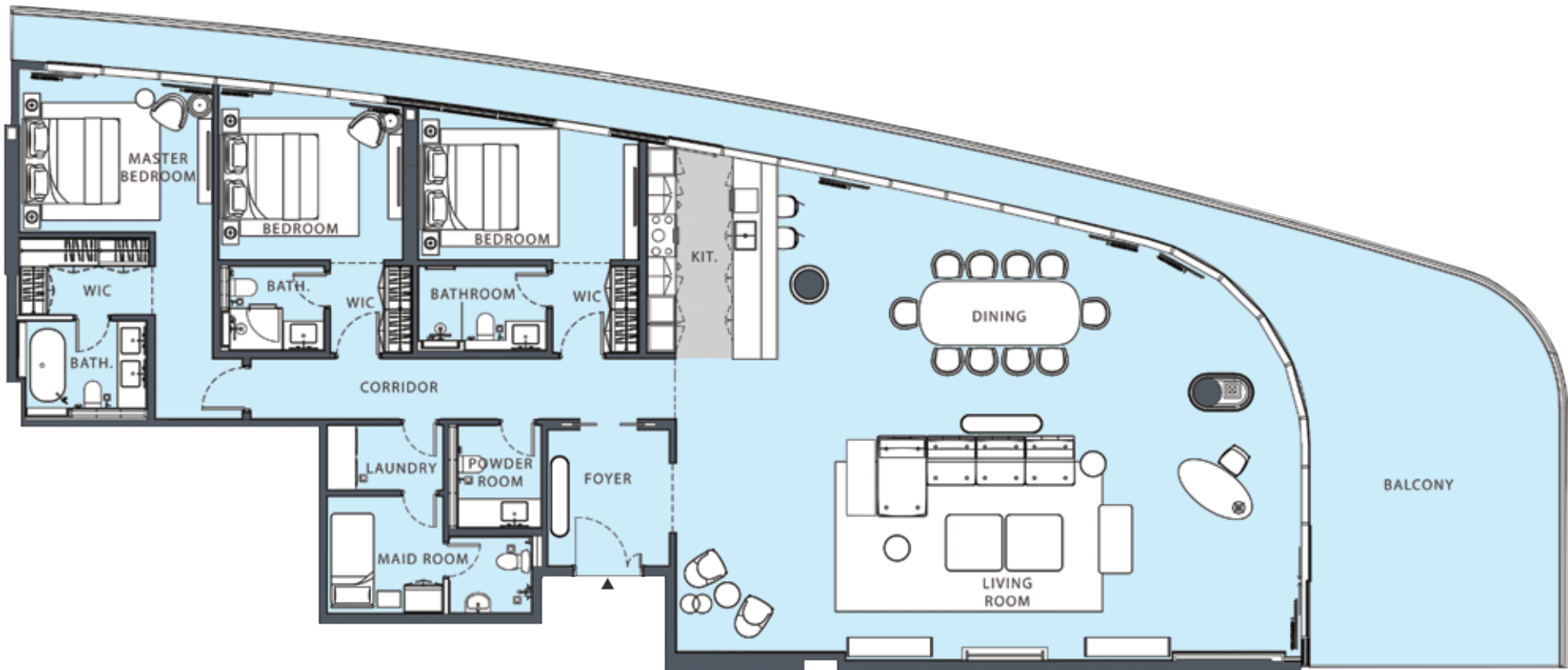


KEY PLAN

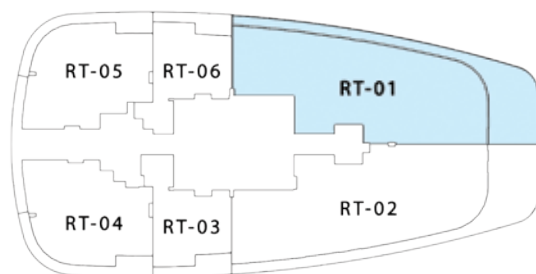


1 BEDROOM APARTMENT - UNIT 08

	sq.m	sq.ft
Suite Area	74.14	798.04
Balcony Area	13.47	146.07
TOTAL AREA	87.71	944.10

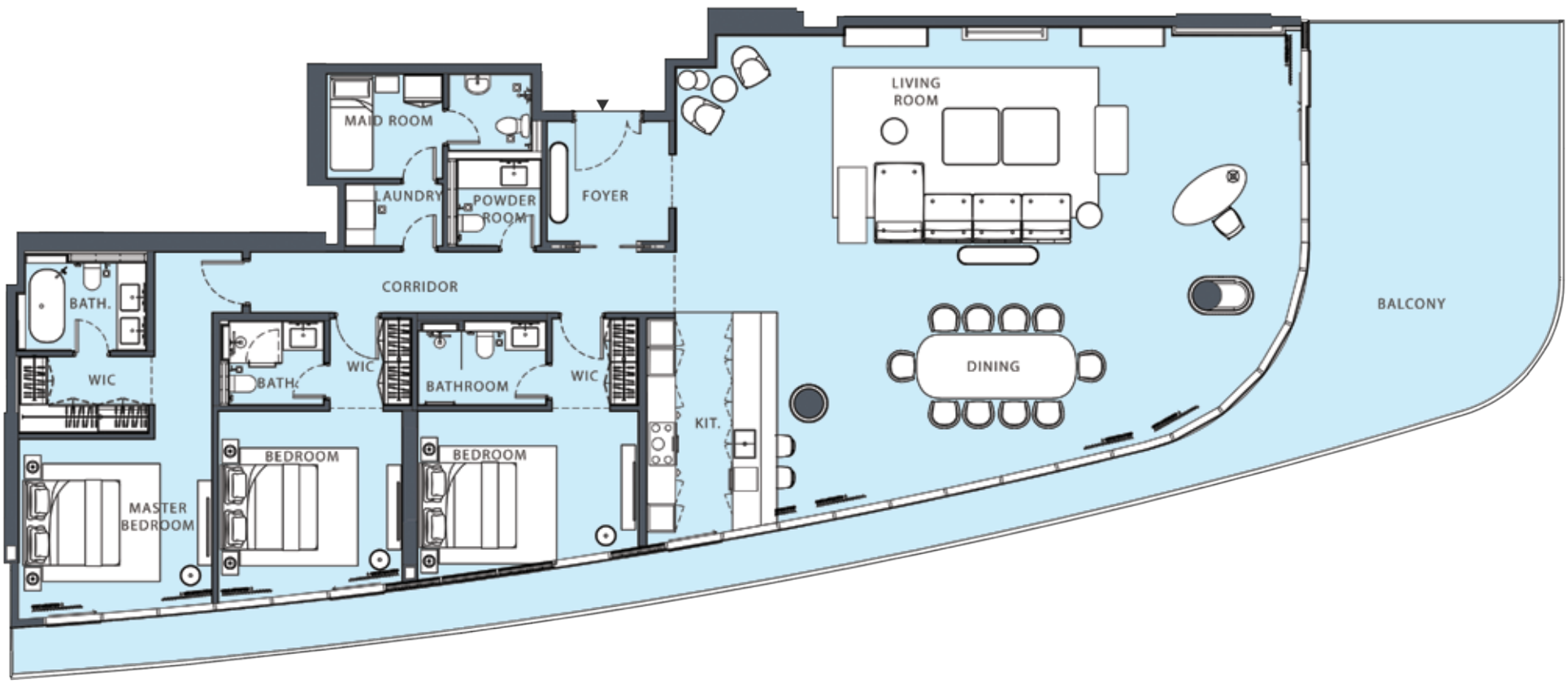


KEY PLAN

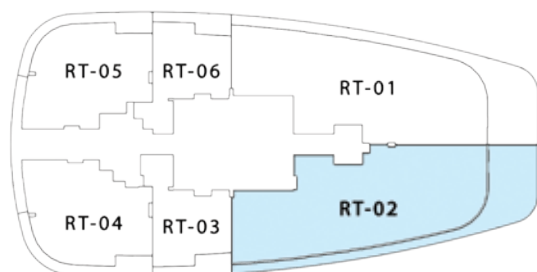


3 BEDROOM APARTMENT - UNIT 01

	sq.m	sq.ft
Suite Area	250.12	2692.27
Balcony Area	77.60	835.28
TOTAL AREA	327.72	3527.55

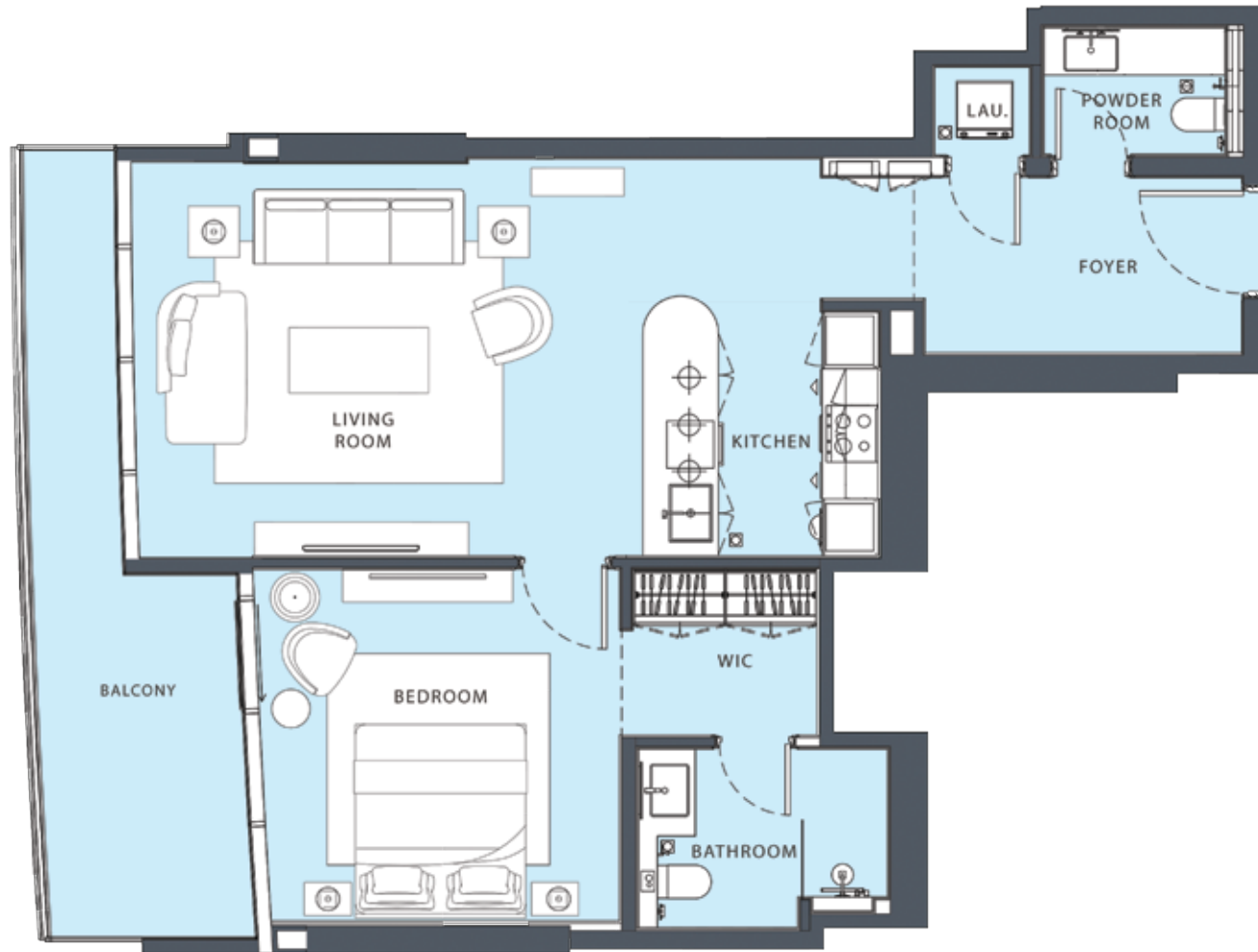


KEY PLAN

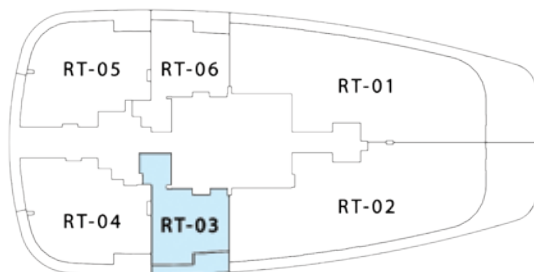


3 BEDROOM APARTMENT - UNIT 02

	sq.m	sq.ft
Suite Area	251.56	2707.77
Balcony Area	77.45	833.66
TOTAL AREA	329.01	3541.43

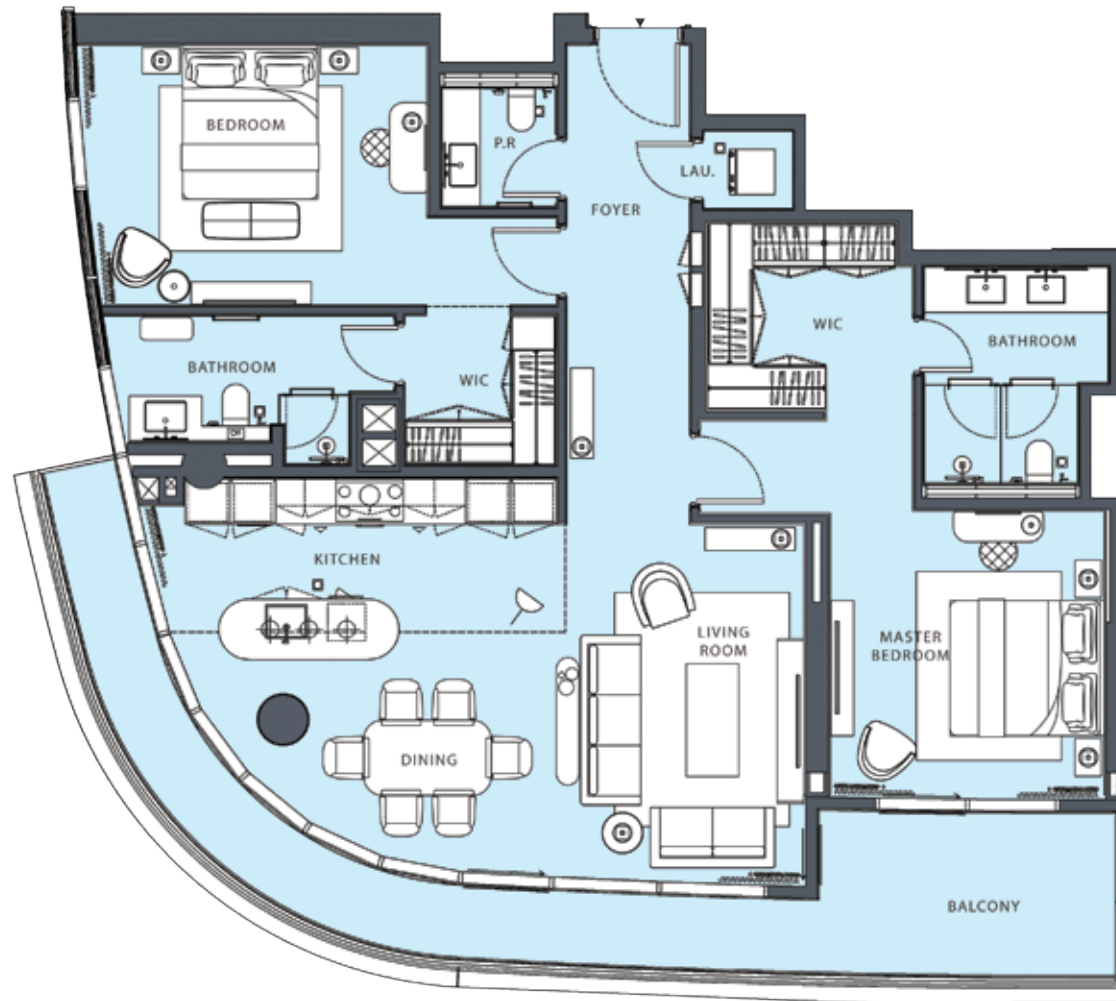


KEY PLAN

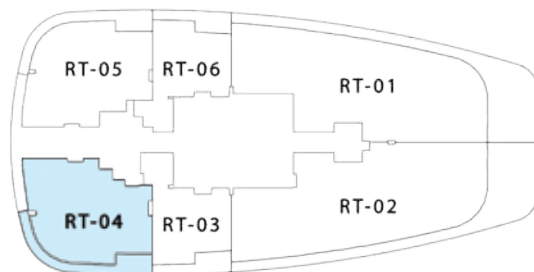


1 BEDROOM APARTMENT - UNIT 03

	sq.m	sq.ft
Suite Area	74.22	798.90
Balcony Area	13.78	148.33
TOTAL AREA	88.00	947.22

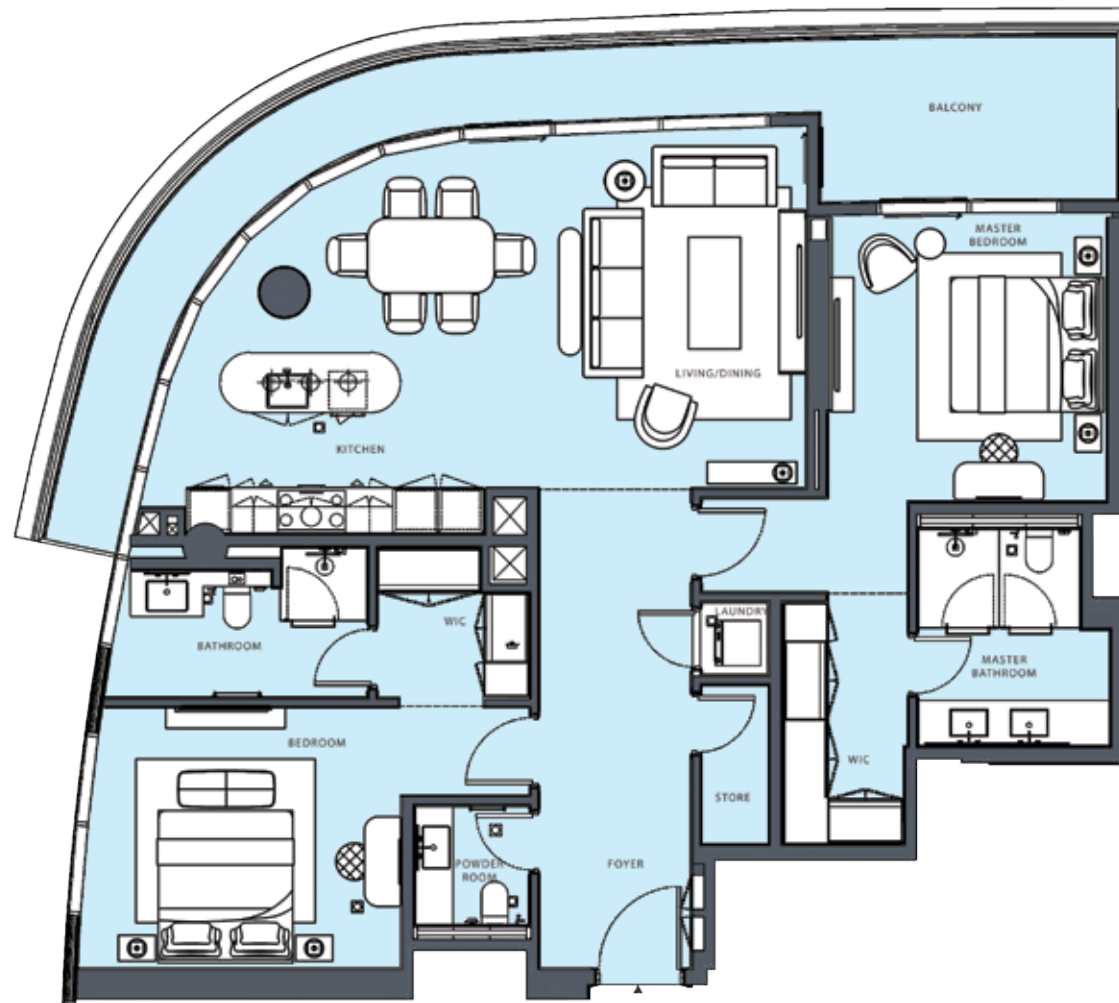


KEY PLAN

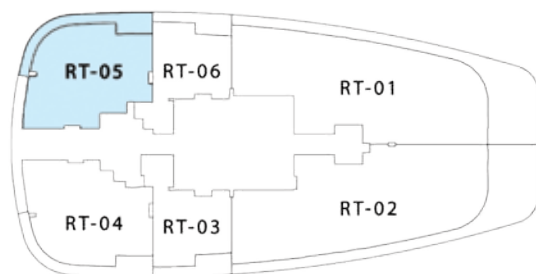


2 BEDROOM APARTMENT - UNIT 04

	sq.m	sq.ft
Suite Area	126.53	1361.96
Balcony Area	23.85	256.72
TOTAL AREA	150.38	1618.68

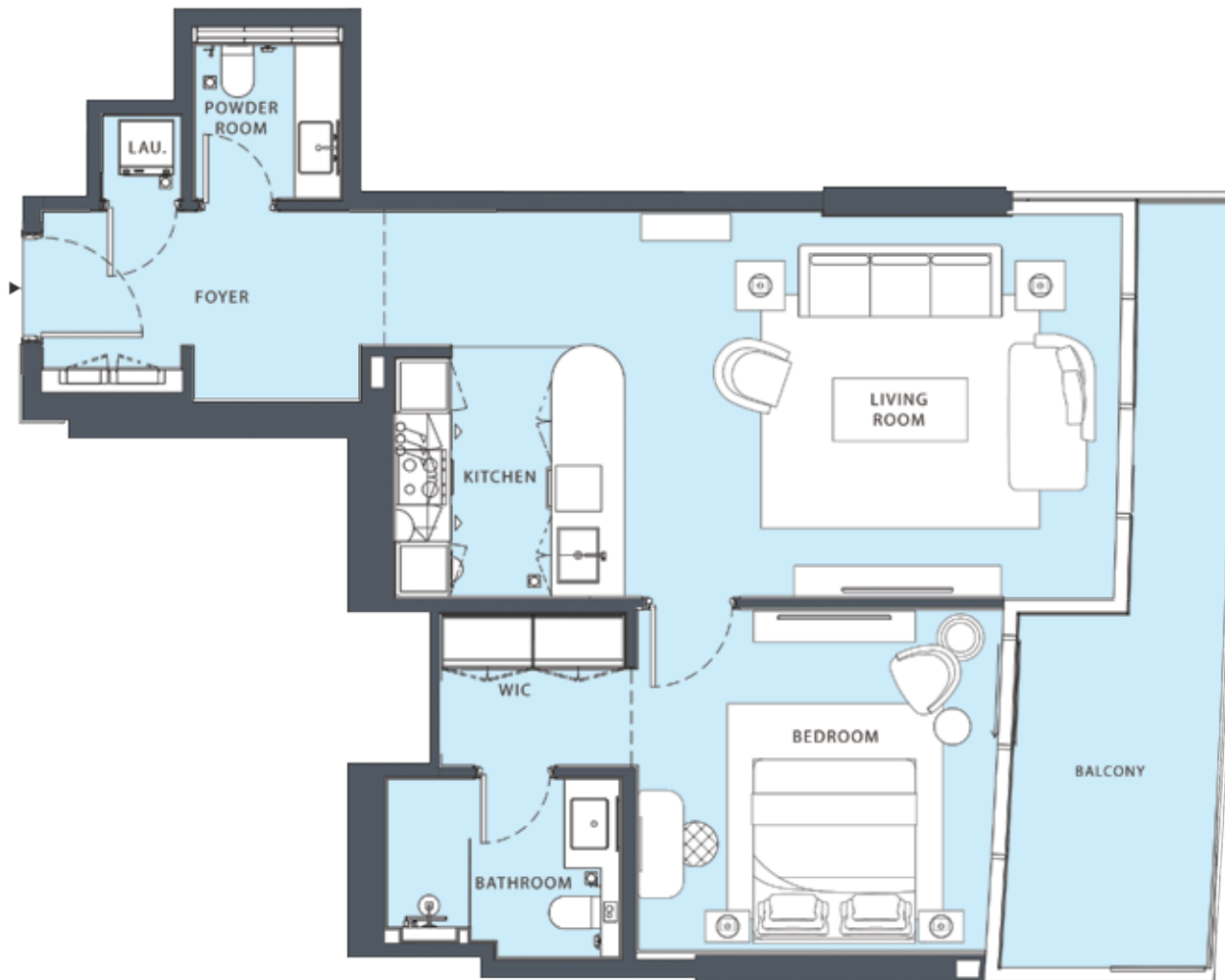


KEY PLAN

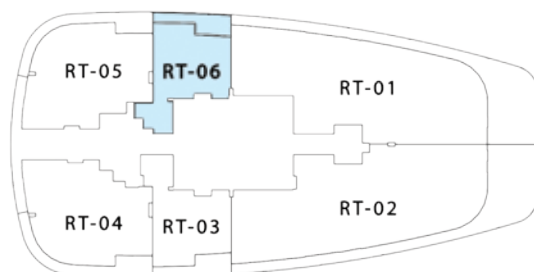


2 BEDROOM APARTMENT - UNIT 05

	sq.m	sq.ft
Suite Area	126.91	1366.05
Balcony Area	23.85	256.72
TOTAL AREA	150.76	1622.77

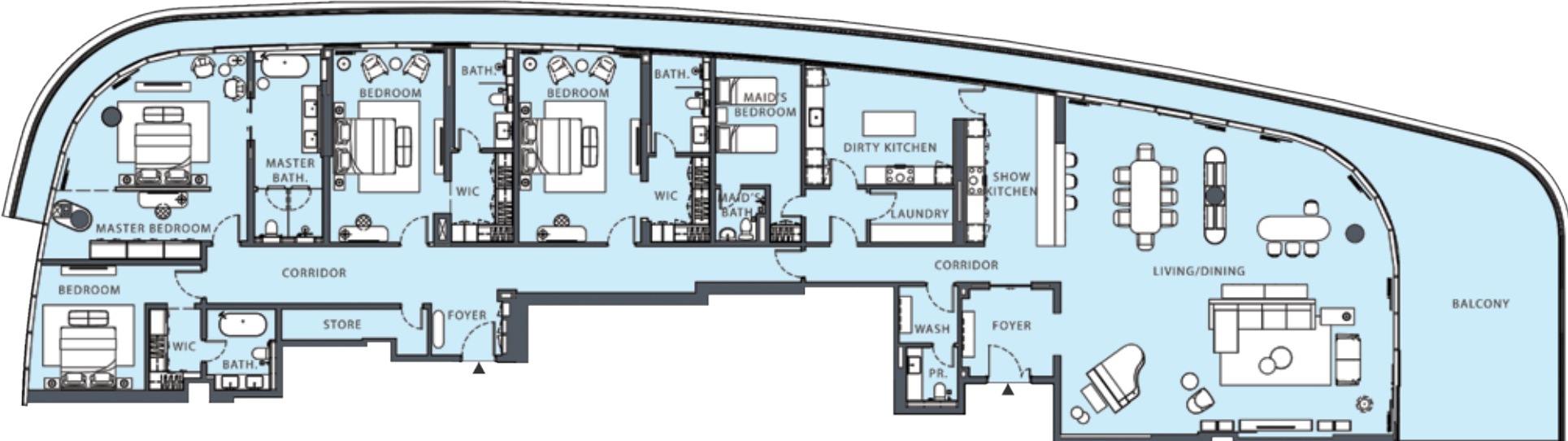


KEY PLAN

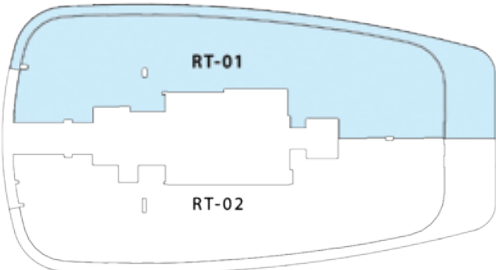


1 BEDROOM APARTMENT - UNIT 06

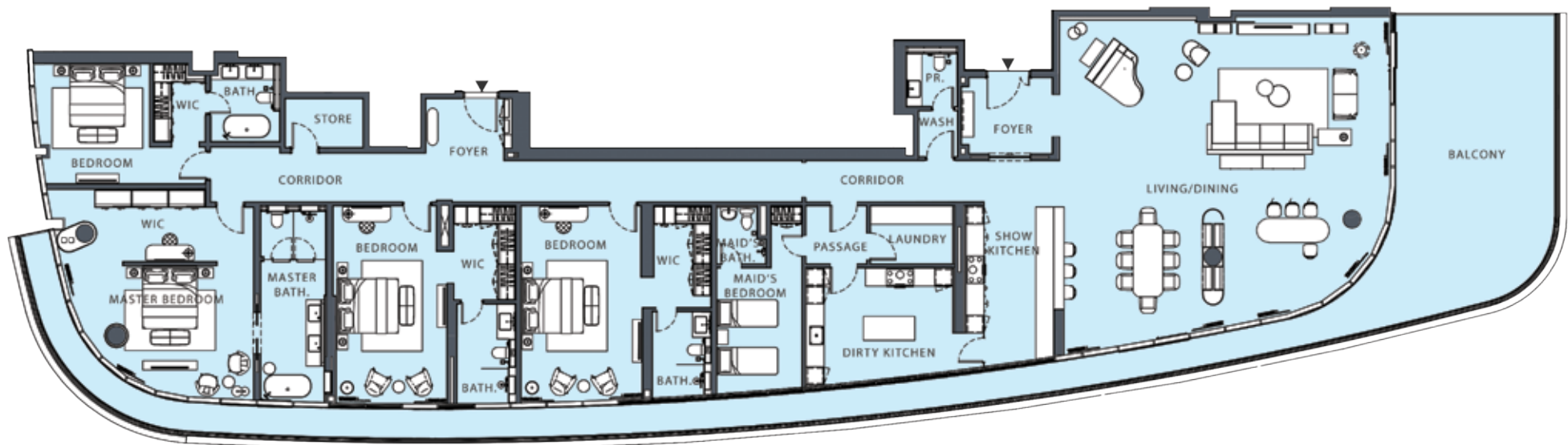
	sq.m	sq.ft
Suite Area	75.06	807.94
Balcony Area	13.78	148.33
TOTAL AREA	88.84	956.27



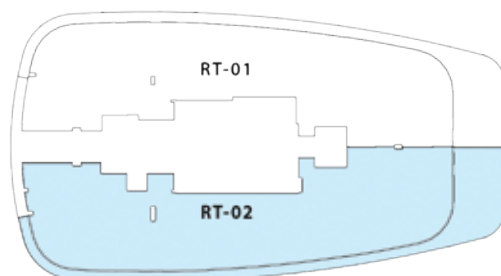
KEY PLAN



4 BEDROOM APARTMENT - UNIT 01		
	sq.m	sq.ft
Suite Area	422.94	4552.49
Balcony Area	108.12	1163.79
TOTAL AREA	531.06	5716.28

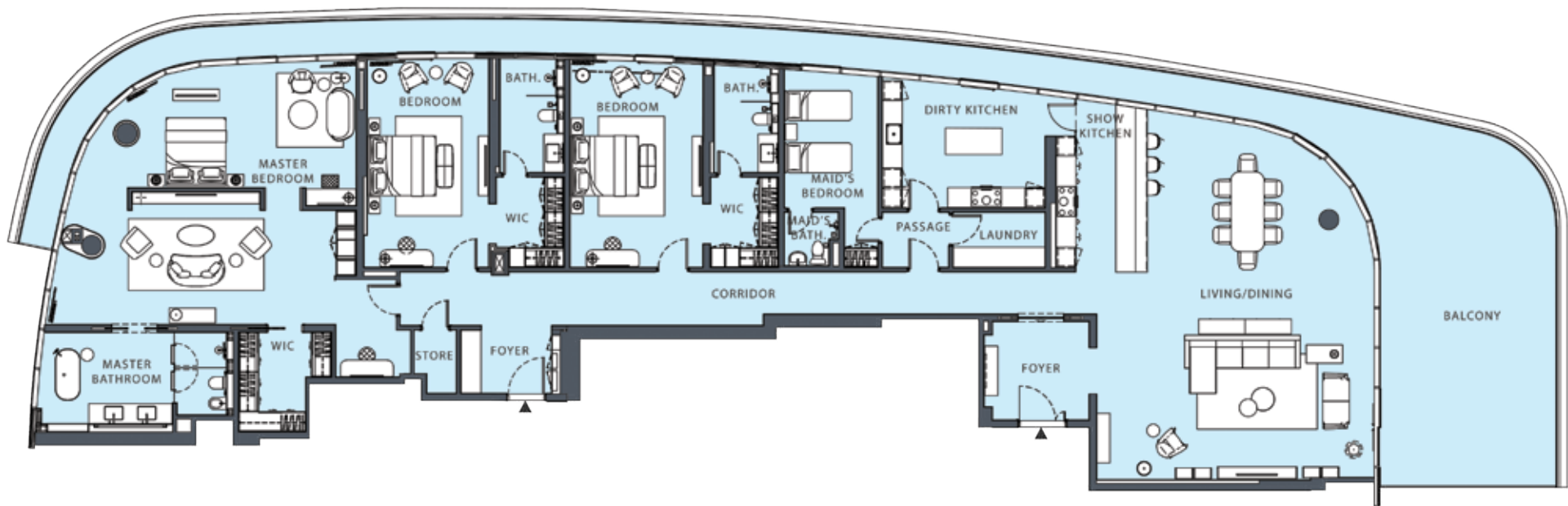


KEY PLAN

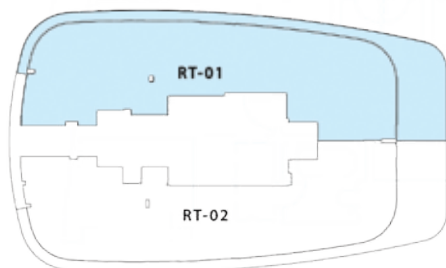


4 BEDROOM APARTMENT - UNIT 02

	sq.m	sq.ft
Suite Area	422.55	4548.29
Balcony Area	108.01	1162.61
TOTAL AREA	530.56	5710.90

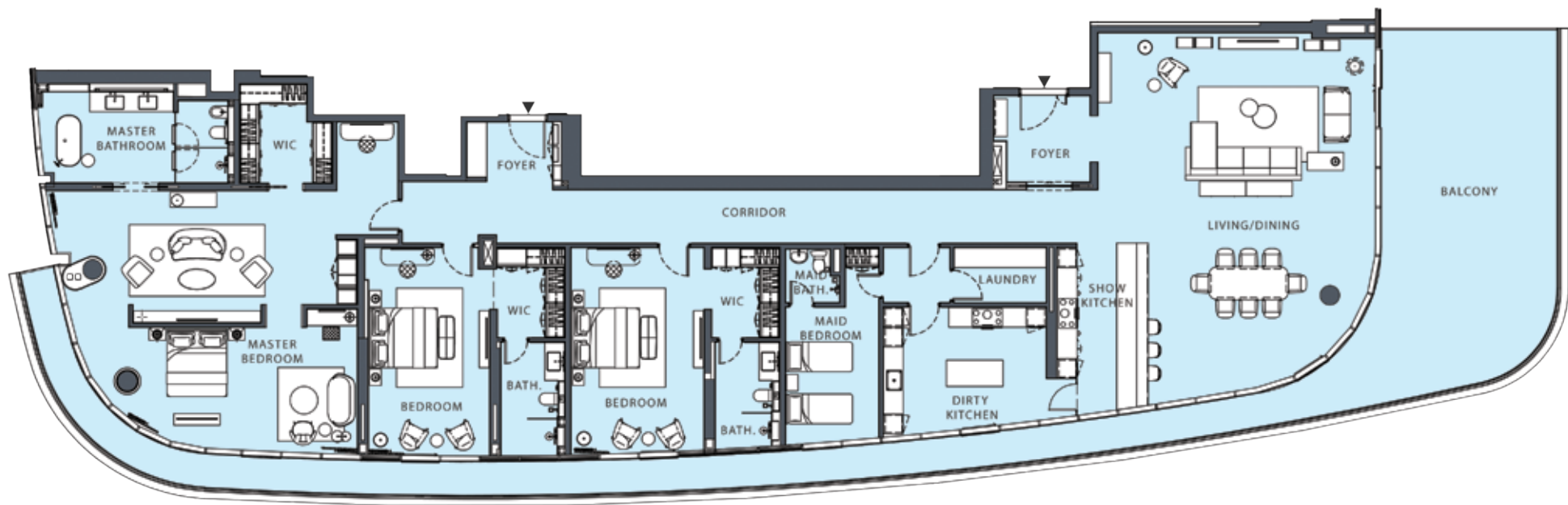


KEY PLAN

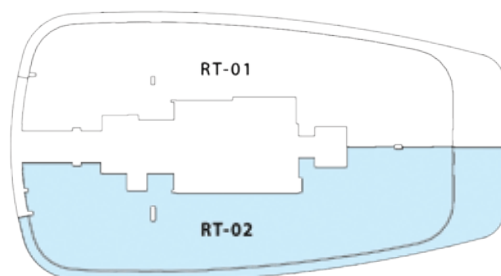


3 BEDROOM APARTMENT - UNIT 01

	sq.m	sq.ft
Suite Area	381.59	4107.40
Balcony Area	108.72	1170.25
TOTAL AREA	490.31	5277.65



KEY PLAN



3 BEDROOM APARTMENT - UNIT 02

	sq.m	sq.ft
Suite Area	381.26	4103.85
Balcony Area	108.58	1168.75
TOTAL AREA	489.84	5272.59



Contact Us:

P.O. Box 28171 Dubai UAE | Toll-Free 800DANAH (32624) | ص.ب 28171 دبي، الإمارات العربية المتحدة | danahbay.ae

The images, masterplan and artists impressions are subject to change.